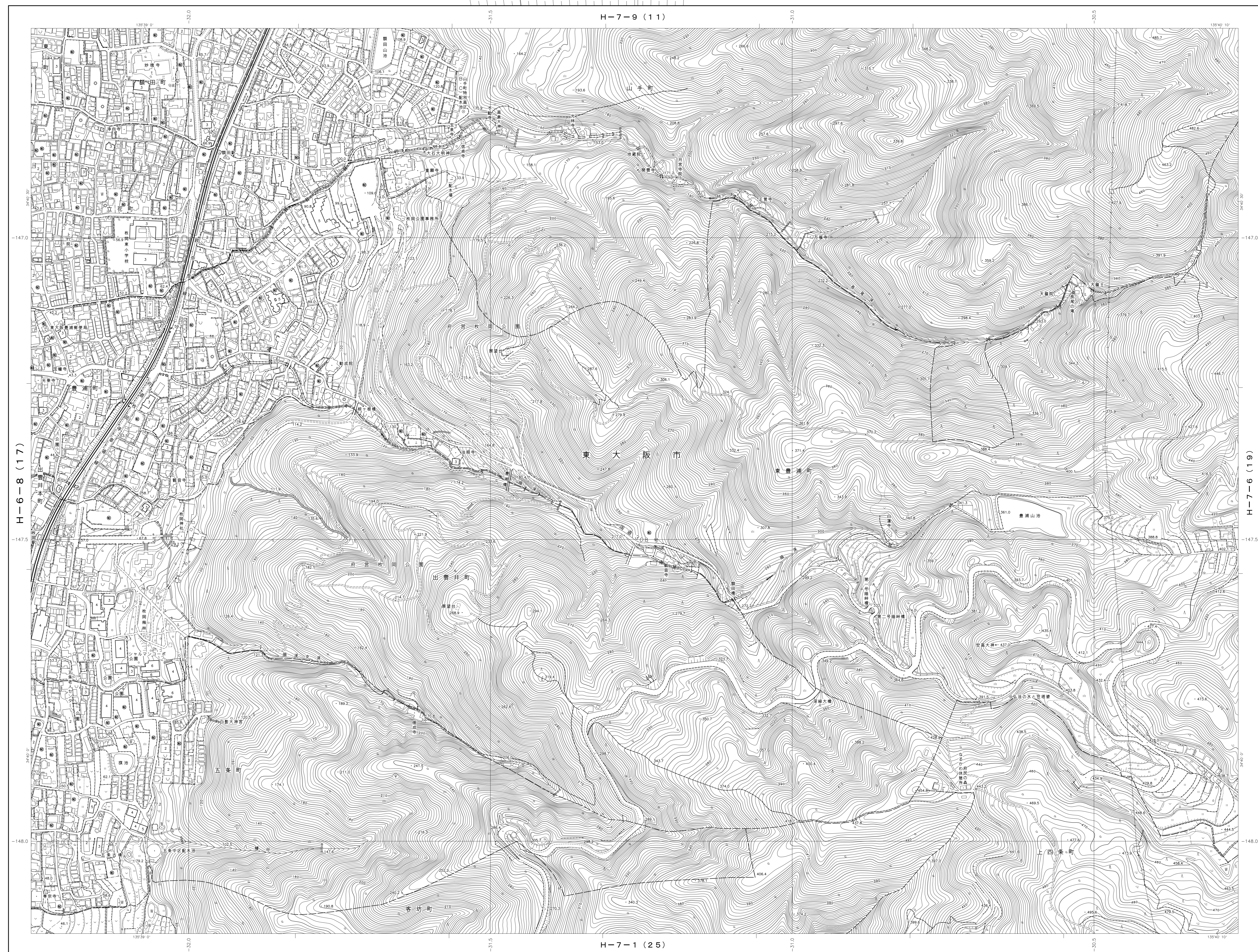


東大阪市全図(18)



大東市												白河郡													
1	2	3	4	5	6	7	8	9	10	11	12	13	14	15	16	17	18	19	20	21	22	23	24	25	26
大東市												白河郡													
27	28	29	30	31	32	33	34	35	36	37	38	39	40	41	42	43	44	45	46	47	48	49	50	51	52
大東市												白河郡													
大東市												白河郡													

記号

①	普通道路	△	37.2	公園
②	支路	△	25.62	電子線
③	支路	△	25.62	水素
④	支路	△	42.3	神社
⑤	支路	△	35.6	公共
⑥	支路	△	25.73	公共
⑦	支路	△	12.3	公共
⑧	支路	△	15.8	公共

①	普通道路	①	普通道路
②	支路	②	支路
③	支路	③	支路
④	支路	④	支路
⑤	支路	⑤	支路
⑥	支路	⑥	支路
⑦	支路	⑦	支路
⑧	支路	⑧	支路
⑨	支路	⑨	支路
⑩	支路	⑩	支路

①	普通道路	①	普通道路
②	支路	②	支路
③	支路	③	支路
④	支路	④	支路
⑤	支路	⑤	支路
⑥	支路	⑥	支路
⑦	支路	⑦	支路
⑧	支路	⑧	支路
⑨	支路	⑨	支路
⑩	支路	⑩	支路

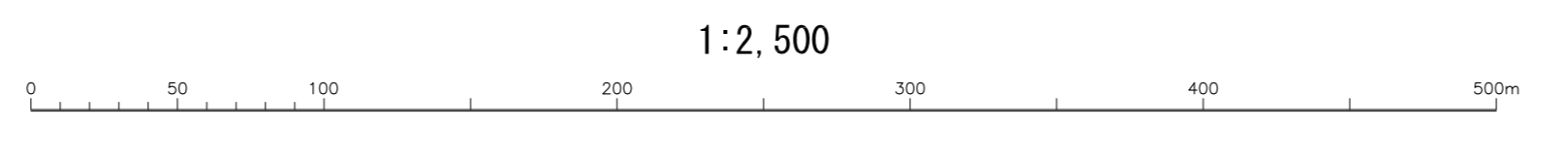
①	普通道路	①	普通道路
②	支路	②	支路
③	支路	③	支路
④	支路	④	支路
⑤	支路	⑤	支路
⑥	支路	⑥	支路
⑦	支路	⑦	支路
⑧	支路	⑧	支路
⑨	支路	⑨	支路
⑩	支路	⑩	支路

追加記号

①	普通道路	①	普通道路
②	支路	②	支路
③	支路	③	支路
④	支路	④	支路
⑤	支路	⑤	支路
⑥	支路	⑥	支路
⑦	支路	⑦	支路
⑧	支路	⑧	支路
⑨	支路	⑨	支路
⑩	支路	⑩	支路

昭和50年測量
平成6年修正
平成13年修正
平成24年修正

1. 平成12年 1月撮影空中写真
2. 平成12年 3月航空写真
3. 平成14年 6月航空写真
4. 平成24年 6月航空写真
5. 平成24年 10月航空写真



①の測量結果は、建設省国土院の承認及び地籍簿作成に供する測量結果として用いられる。
②の測量結果は、国土院の承認を得て地籍簿作成に供する測量結果として用いられる。
③の測量結果は、国土院の承認を得て地籍簿作成に供する測量結果として用いられる。

測量計画機関 大阪府
測量作業機関 株式会社パスコ
修正計画機関 東大阪市
修正作業機関 株式会社パスコ