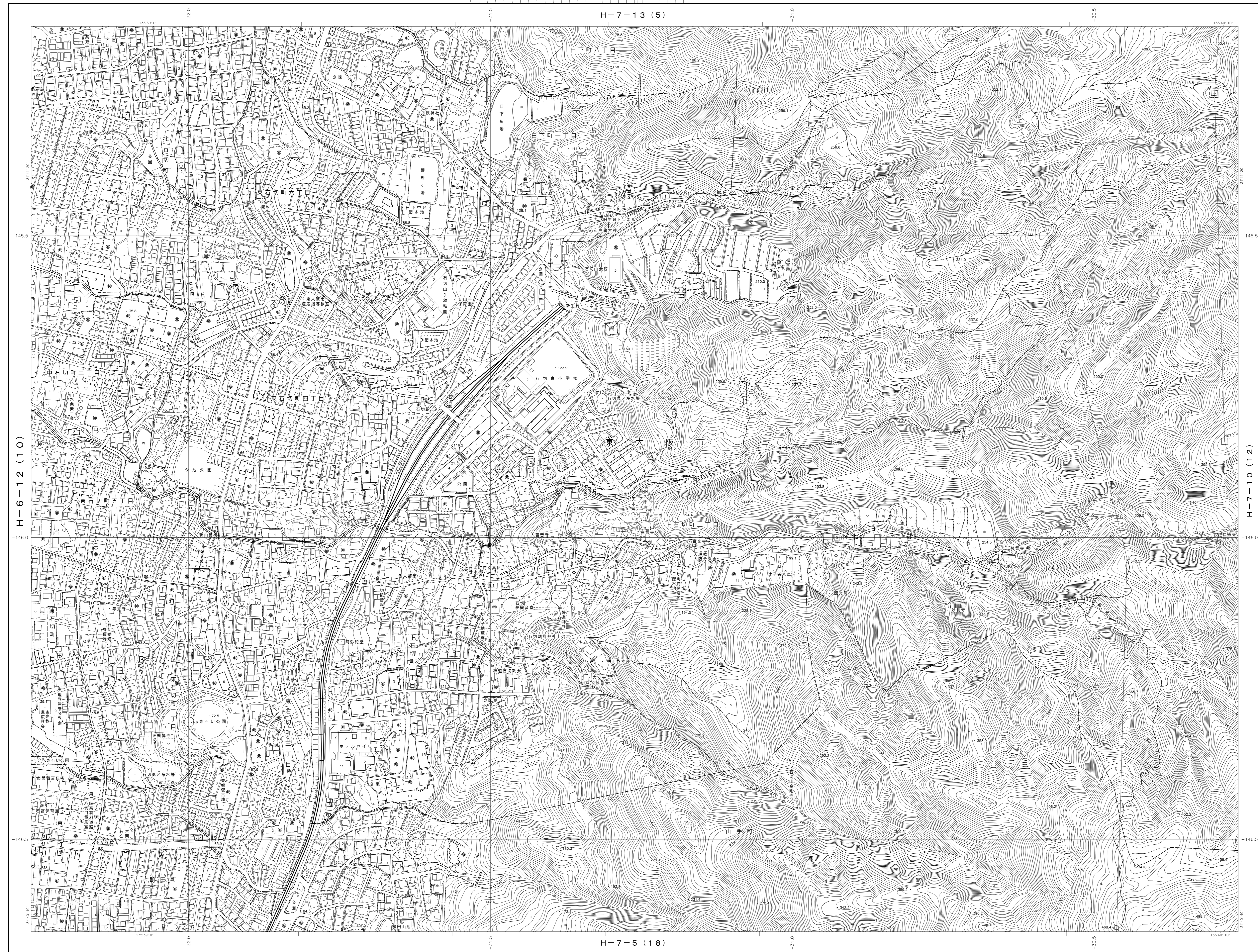


東大阪市全図(11)



大東市						四條市					
1	2	3	4	5	6	7	8	9	10	11	12
13	14	15	16	17	18	19	20	21	22	23	24
25	26	27	28	29	30	31	32	33	34	35	36
八尾市						宇治市					

記号

△	37.2	中央公園	▽	12.3	公園
▲	25.62	噴水	▽	15.8	公園
△	42.3	噴水	▽	15.8	公園
△	35.6	公園	▽	15.8	公園
△	25.73	公園	▽	15.8	公園
△	12.3	公園	▽	15.8	公園
△	15.8	公園	▽	15.8	公園

追加記号

○	公園	○	公園
○	公園	○	公園
○	公園	○	公園
○	公園	○	公園
○	公園	○	公園

昭和59年測量
平成6年修正
平成13年修正
平成24年修正

1. 平成12年 1月最新空中写真
2. 平成12年 3月最新航空写真
3. 平成14年 6月最新航空写真(数値地形データを利用した高度補正)
4. 平成24年 6月最新空中写真
5. 平成24年 10月最新航空写真

1:2,500

0 50 100 200 300 400 500

本図は平成14年国土交通省告示第9号の規定
による測量成果に基づき作成された地形図
であり、測量成果は、建設省(現国土交通省)の承認
を受けた測量士(測量士補)が、測量成果を使用して
作成したものである。(測量番号)平11第0292号

この測量成果は、国土交通省の承認を得て測量
成果を使用して作成したものである。(測量番号)平11第0292号

測量計画機関 大阪府
測量作業機関 株式会社バスコ
修正計画機関 東大阪市
修正作業機関 株式会社バスコ