


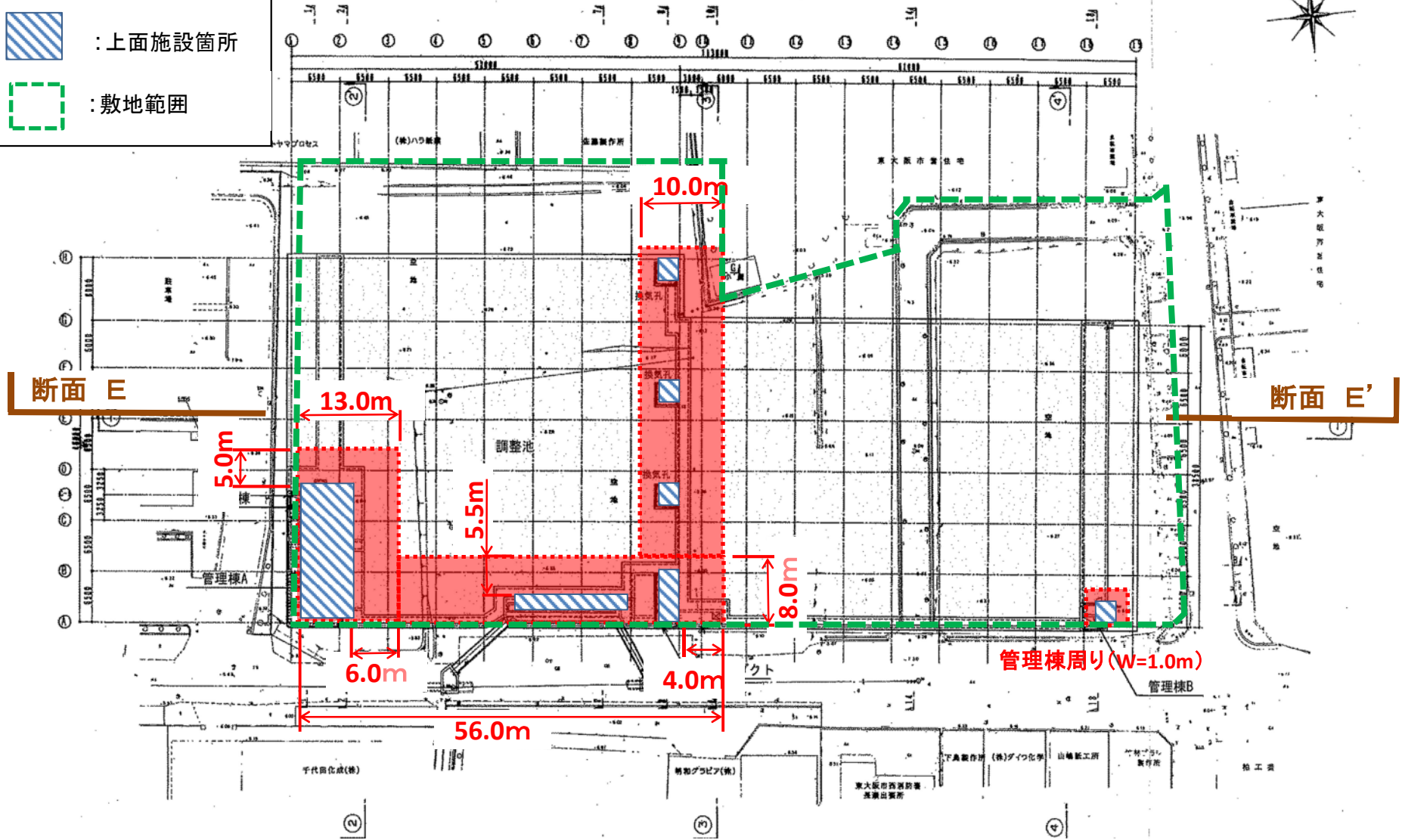
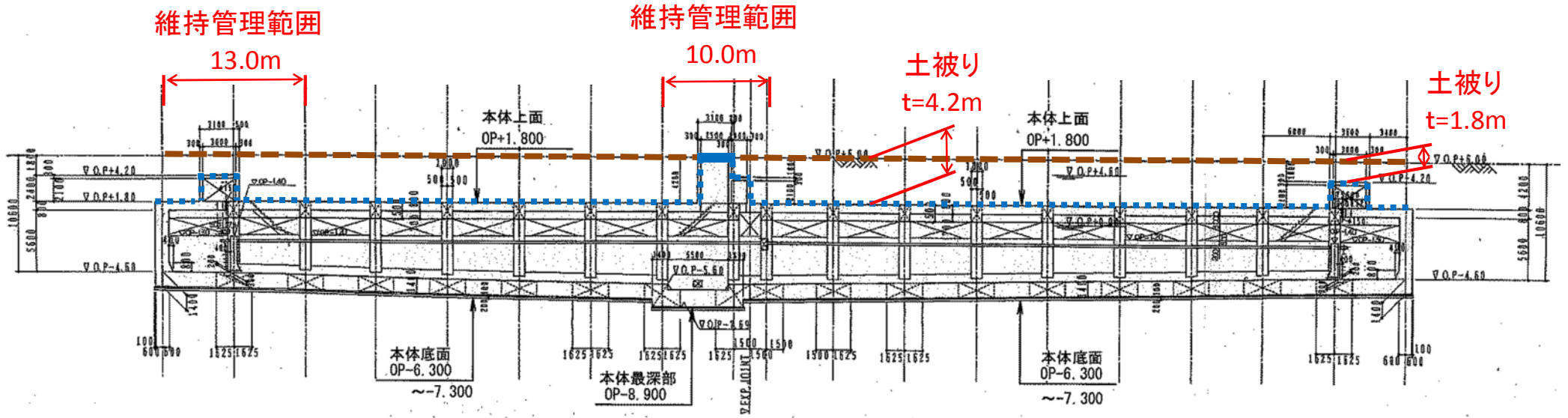


長瀬流域調節池平面図(維持管理範囲)

-  : 維持管理範囲
-  : 上面施設箇所
-  : 敷地範囲

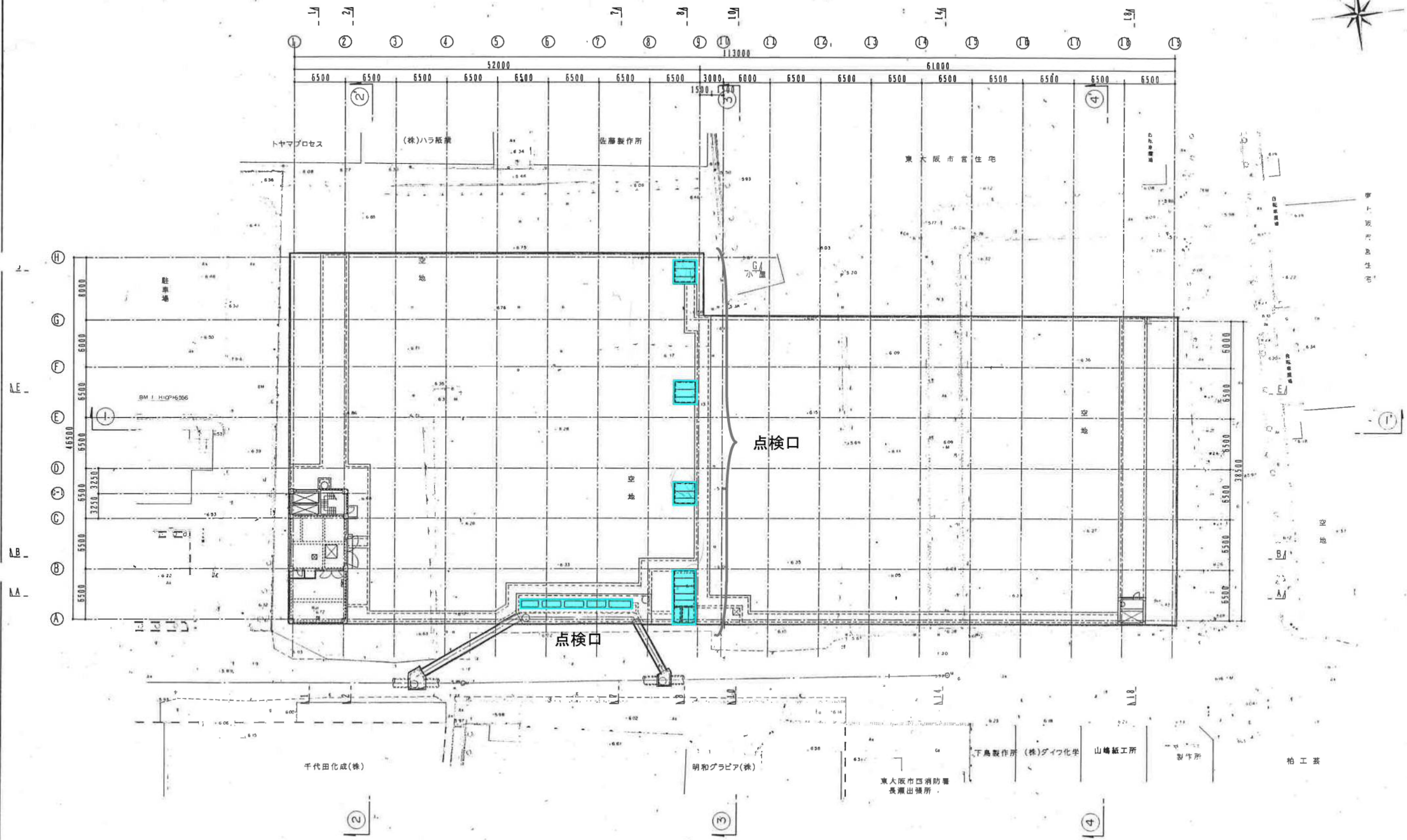
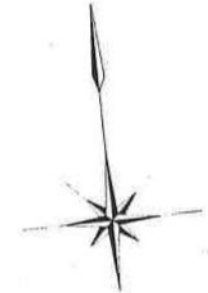


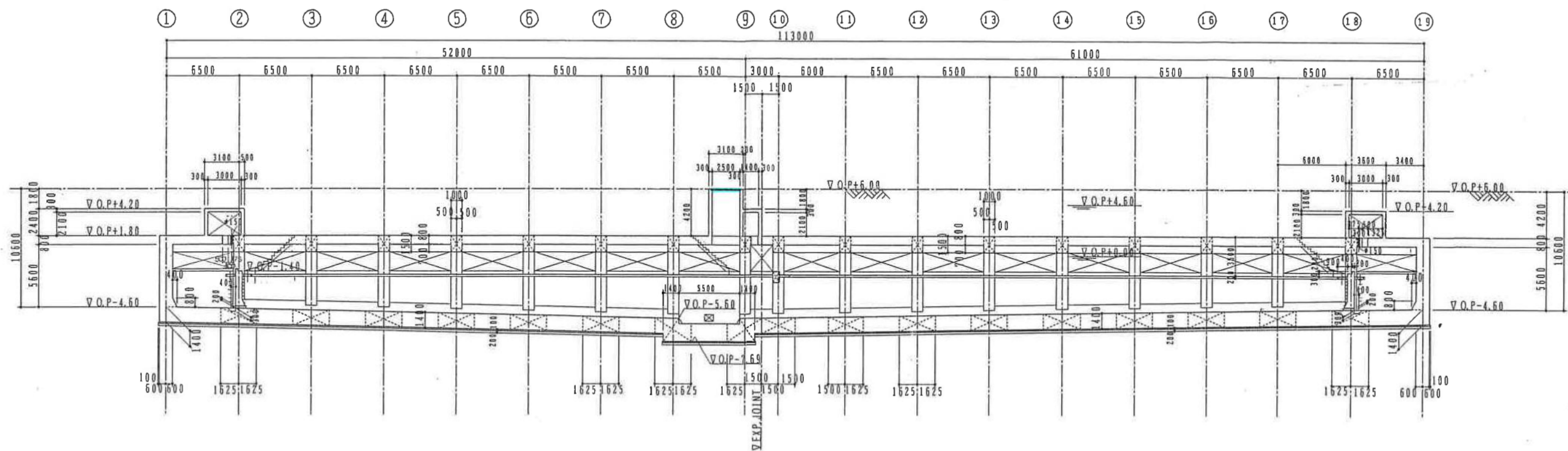
長瀬流域調節池 断面図(E-E')



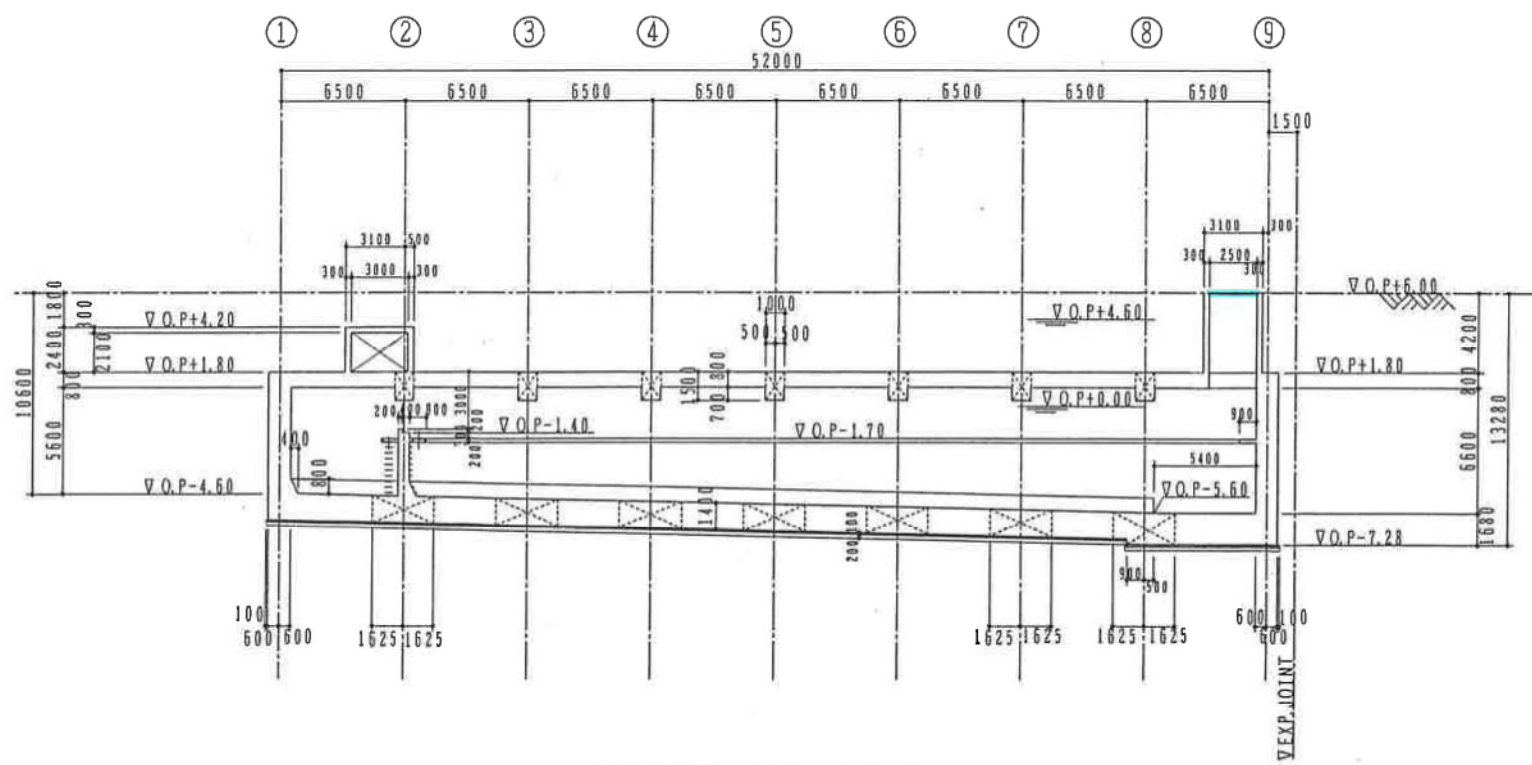
長瀬流域調節池平面図(点検口図)

S = 1 : 250





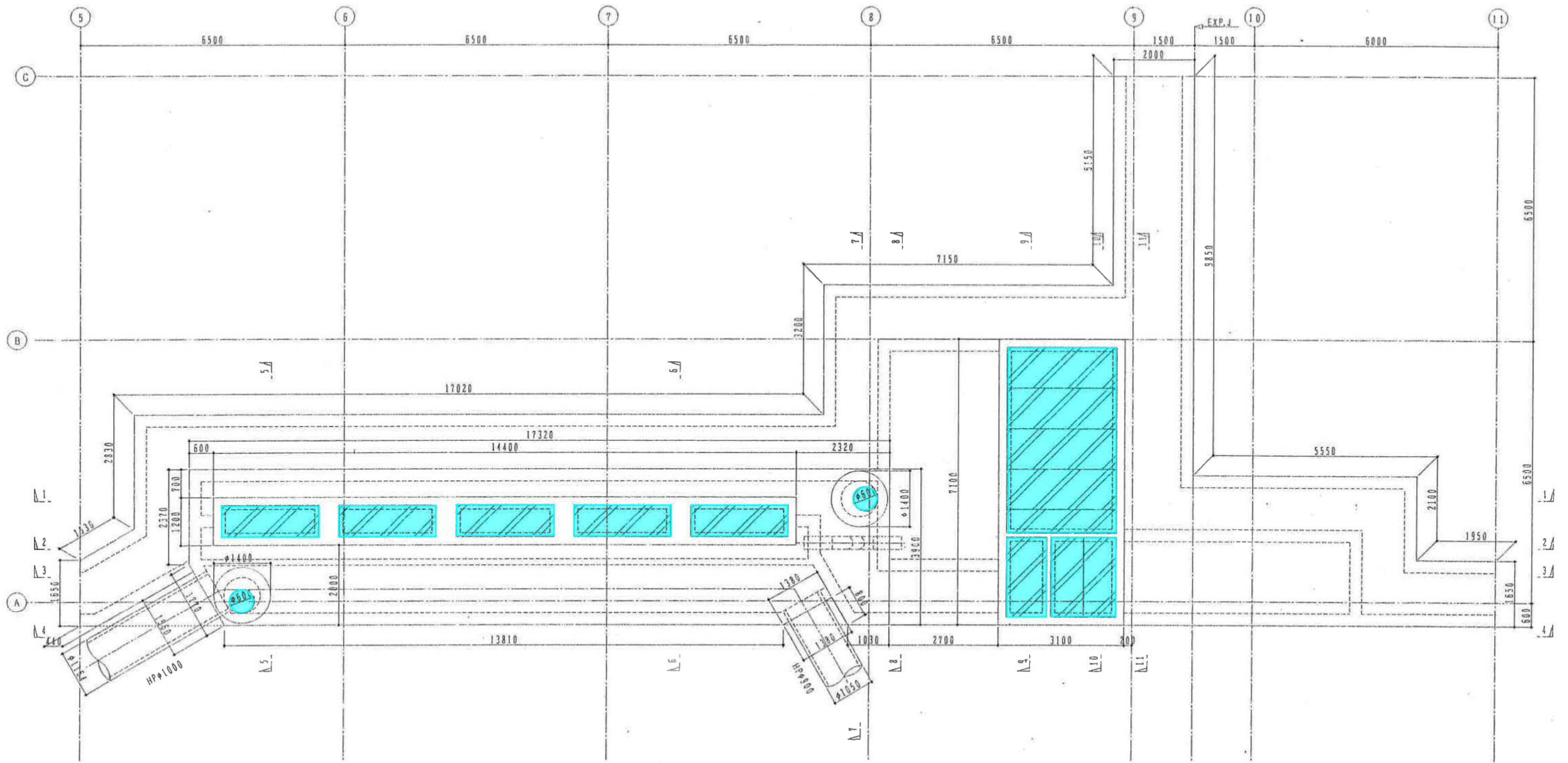
E-E 断面图 1:200



G-G 断面图 1:200

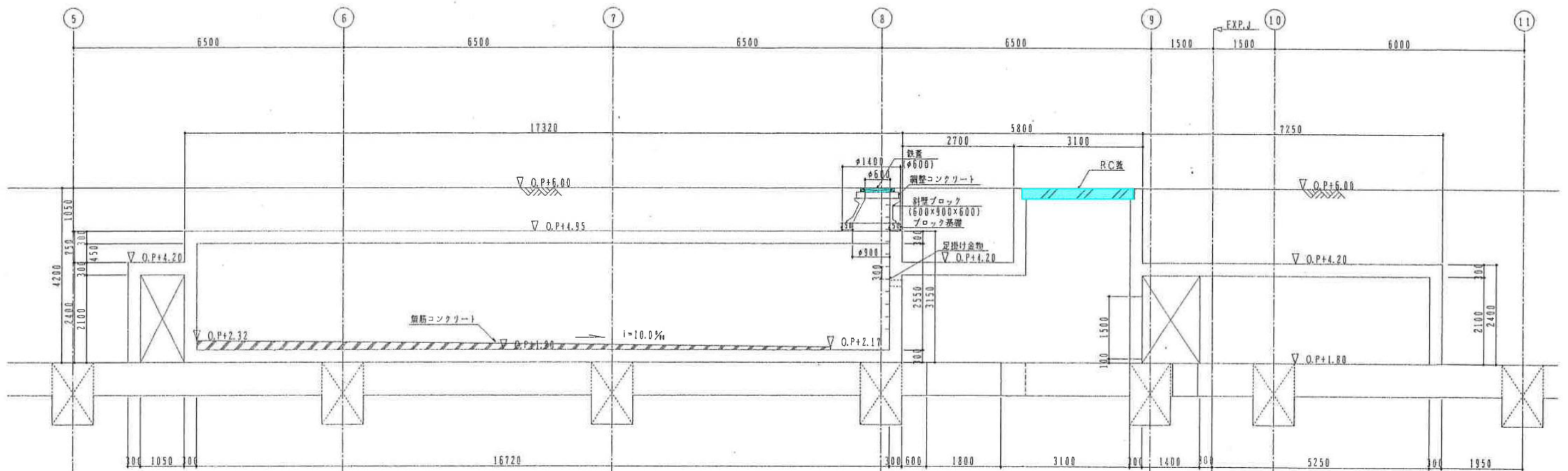
越流部軀體 構造圖(1) S=1:50

0.P+7.00 平面圖

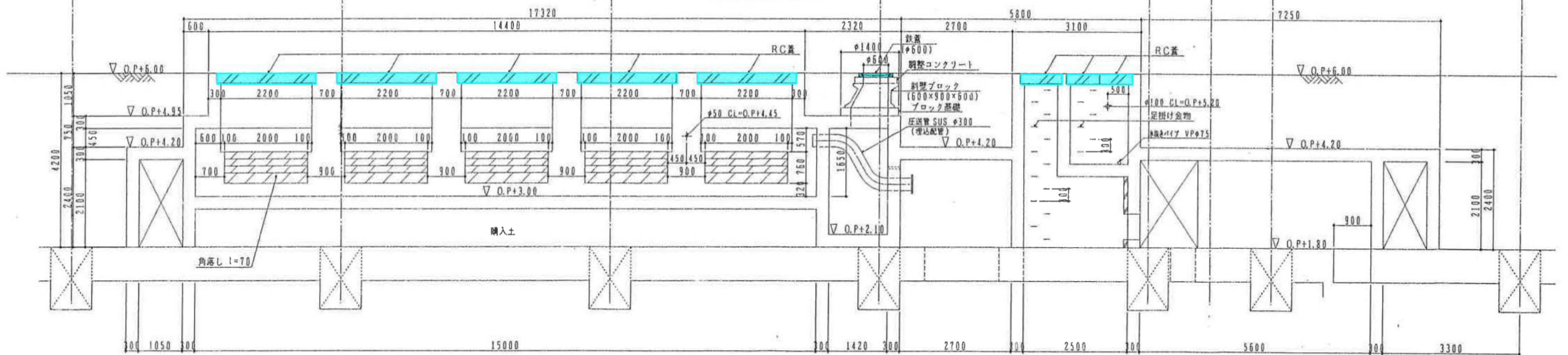


越流部躯体 構造図(5) S=1:50

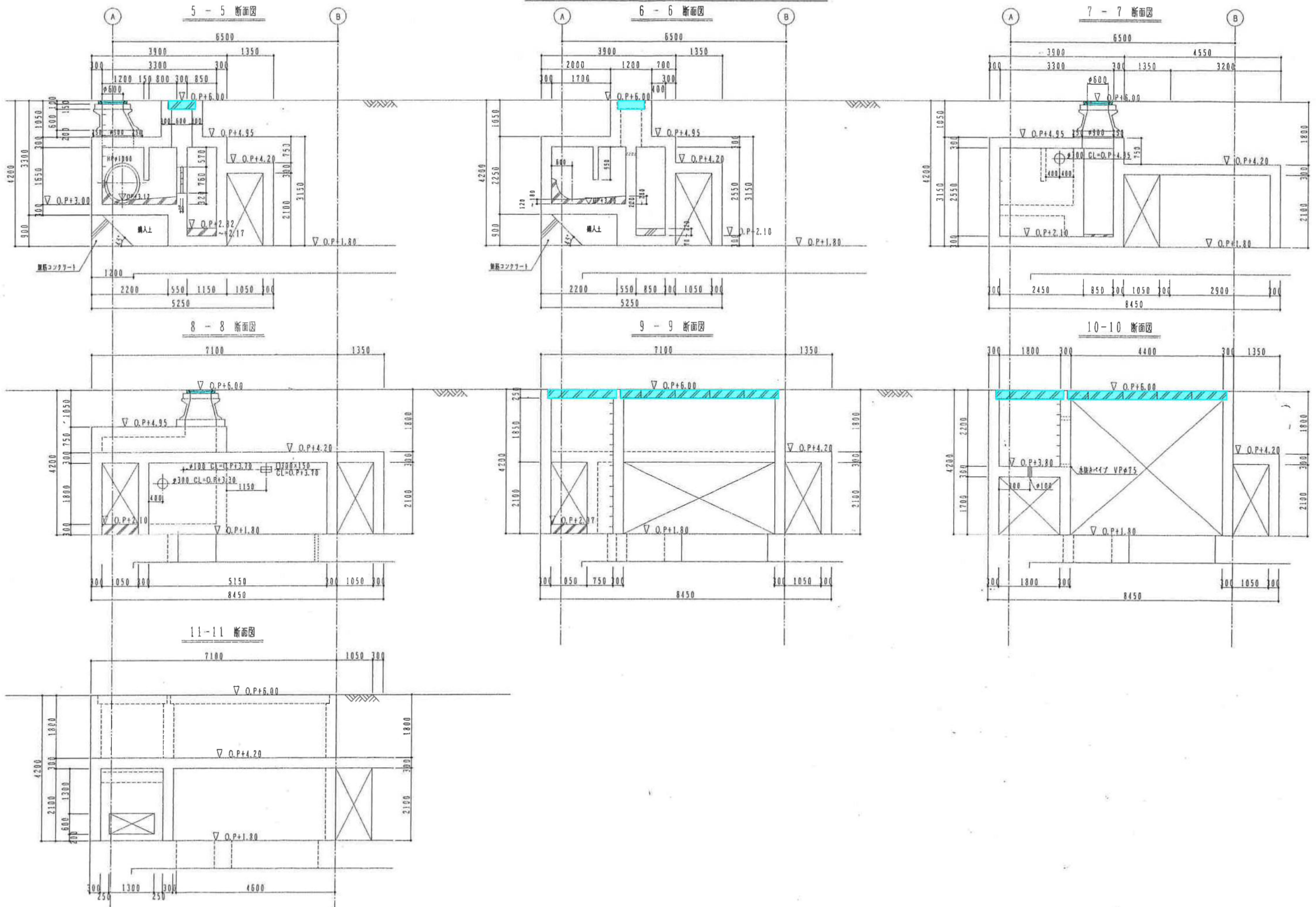
1-1断面図



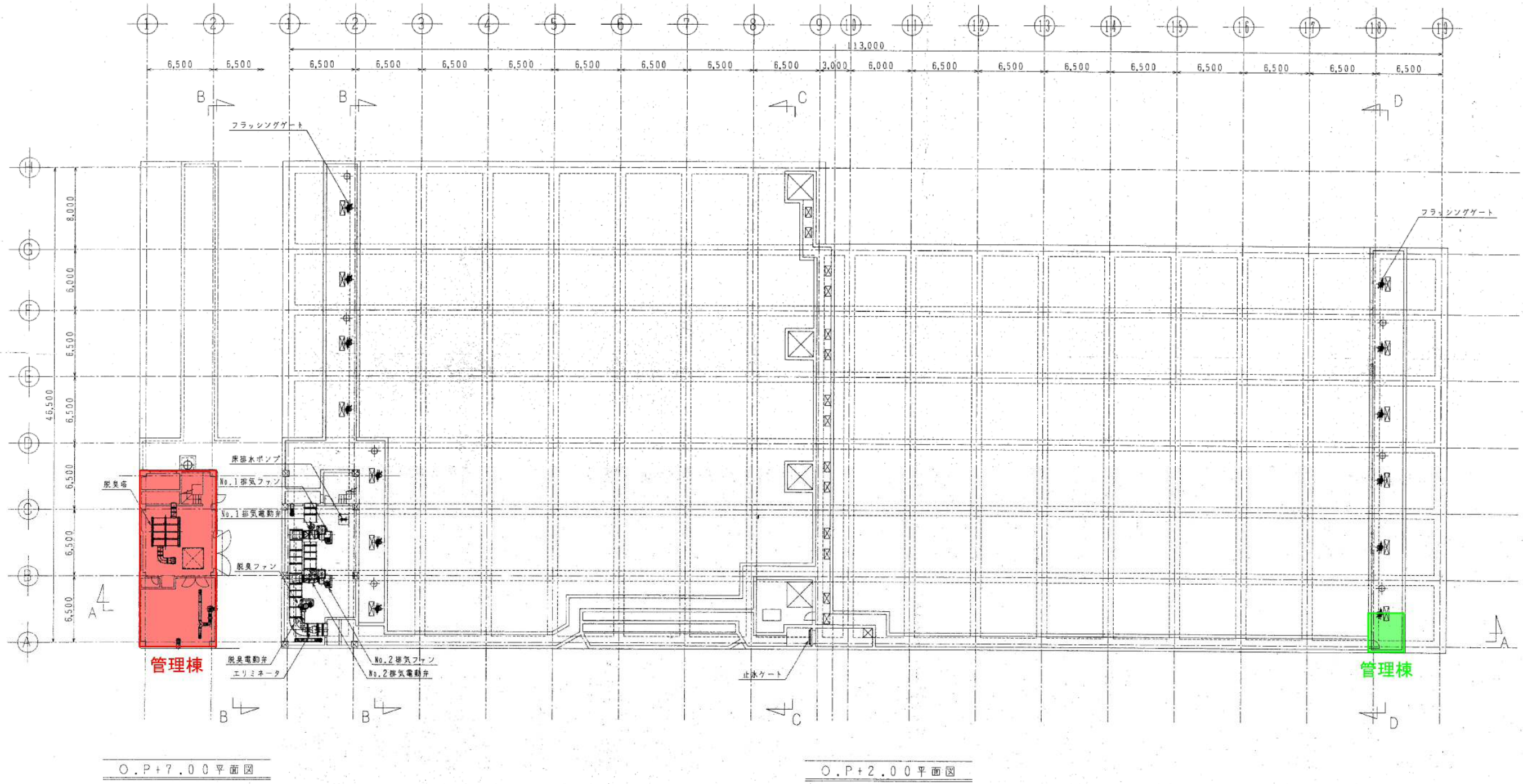
2-2断面図



越流部躯体 構造図 (7) S=1:50

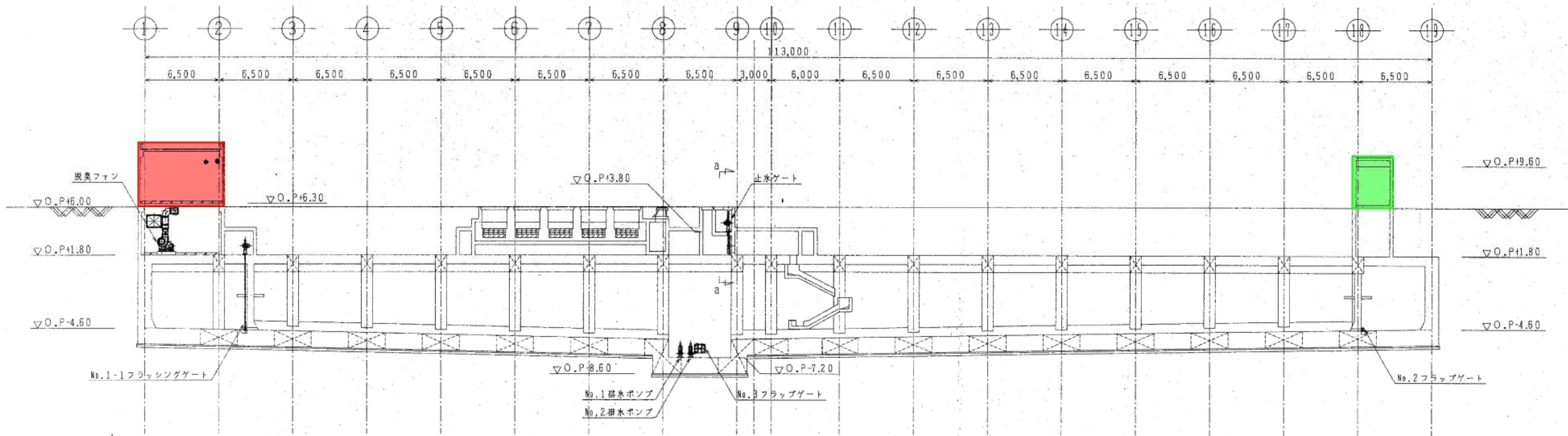


長瀬流域調節池平面図 (管理棟図)

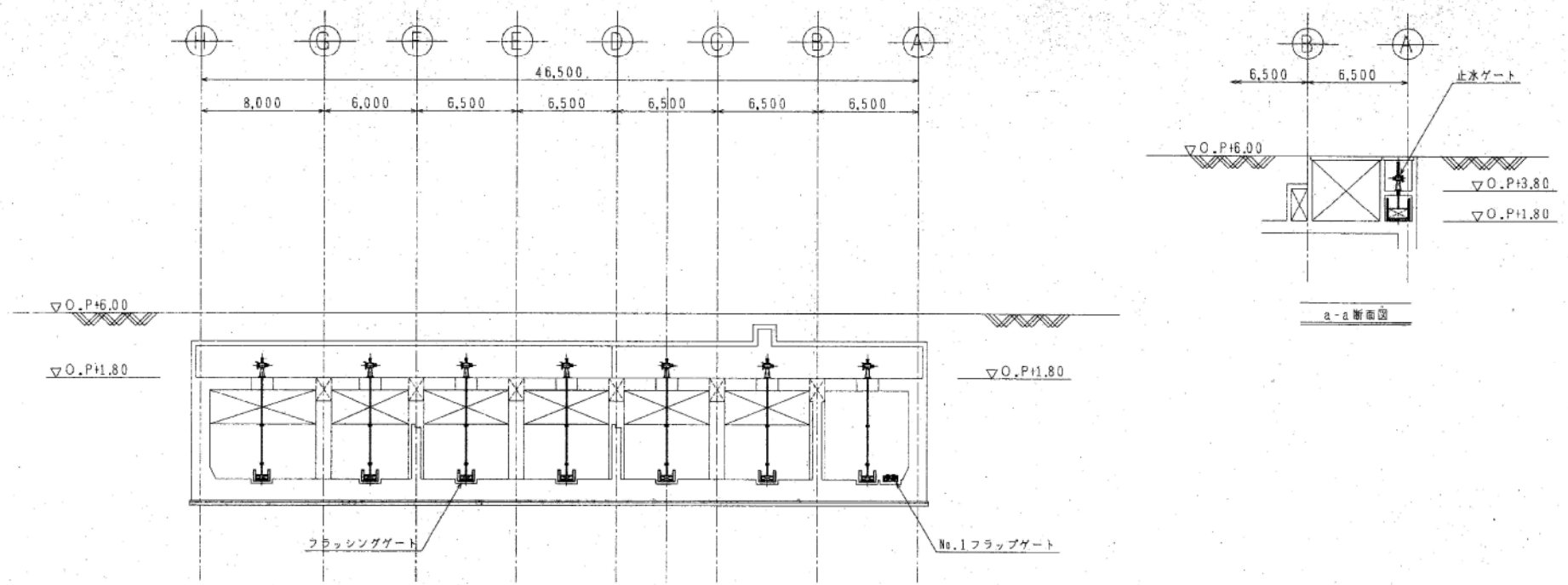


O.P.+7.00 平面図

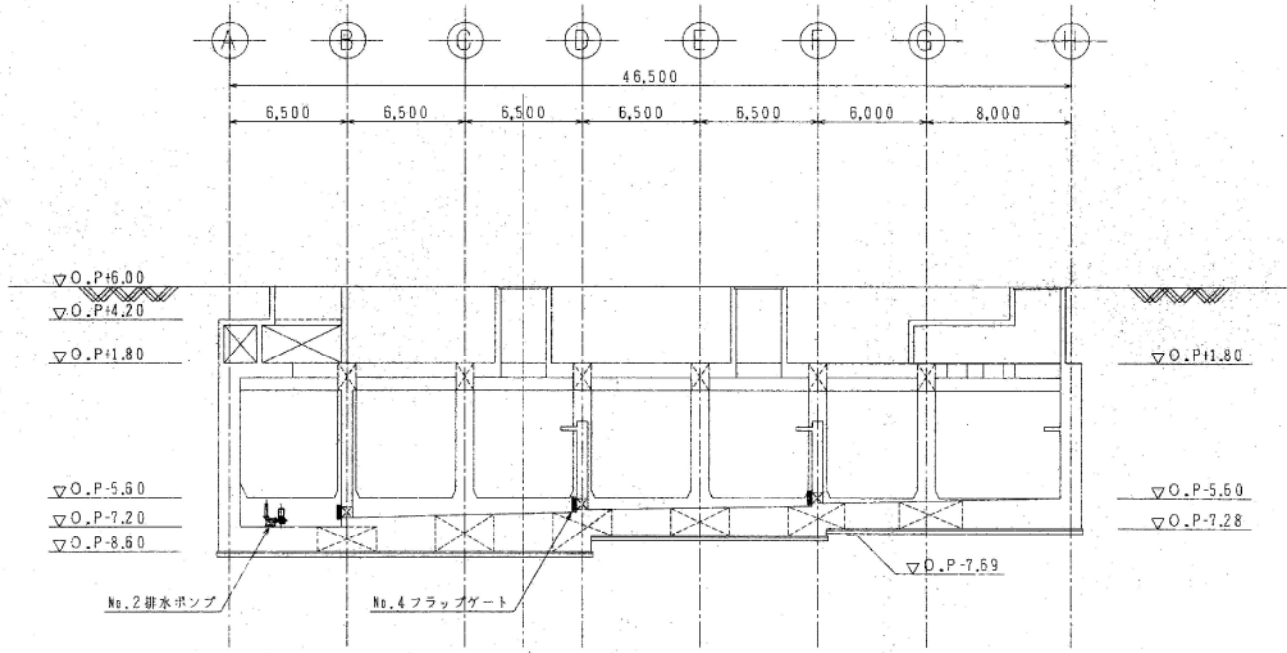
O.P.+2.00 平面図



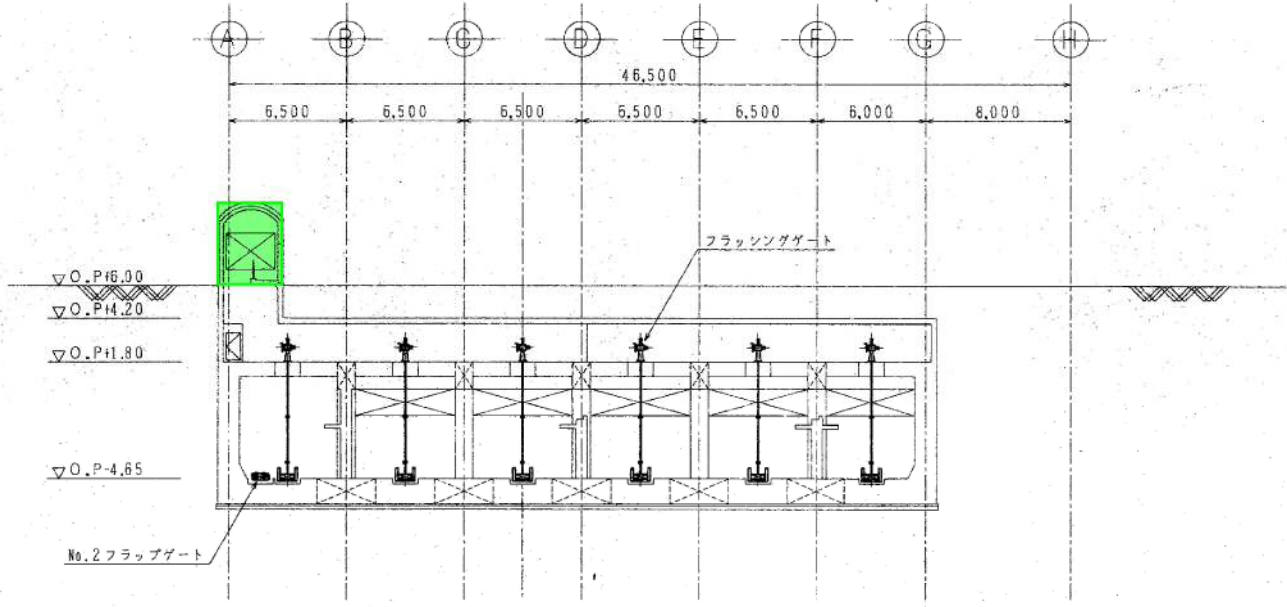
A-A断面図



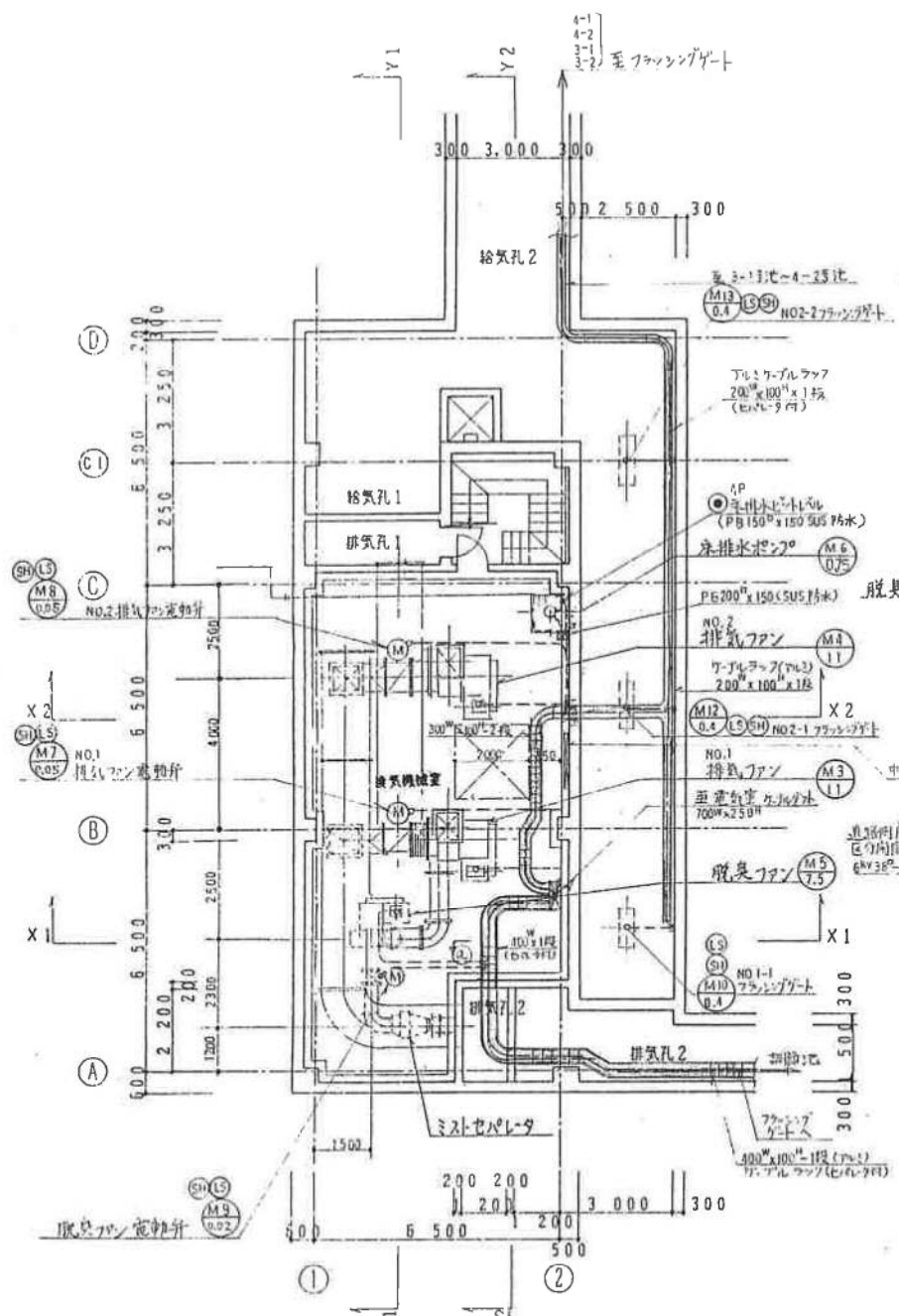
B-B断面図



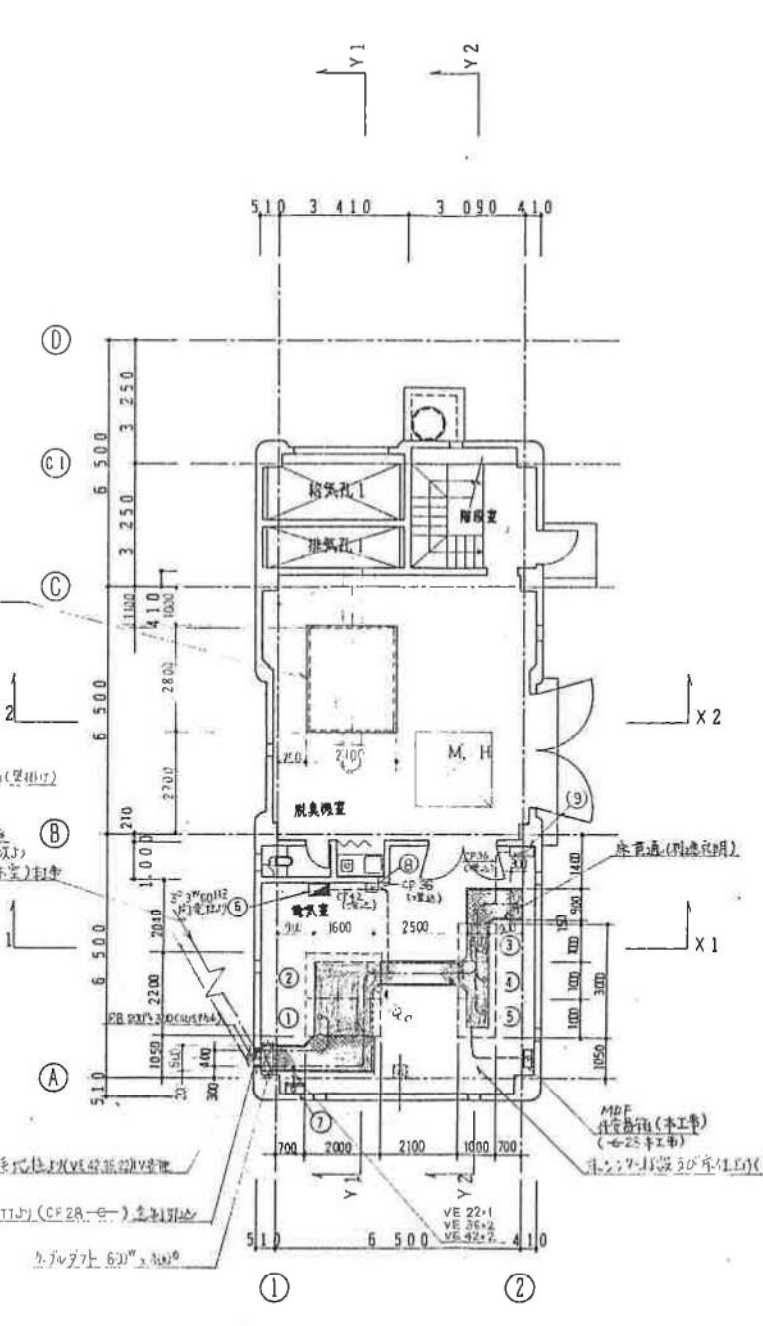
C - C 断面図



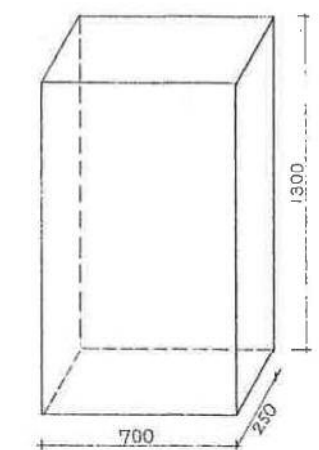
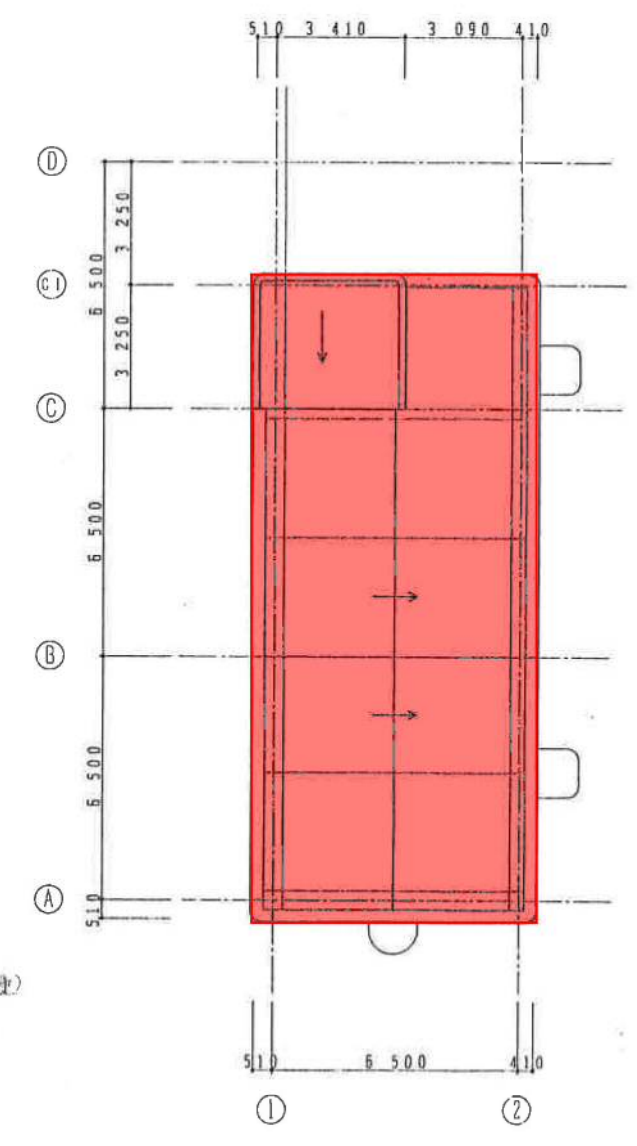
D - D 断面図



B1階平面図 1/100

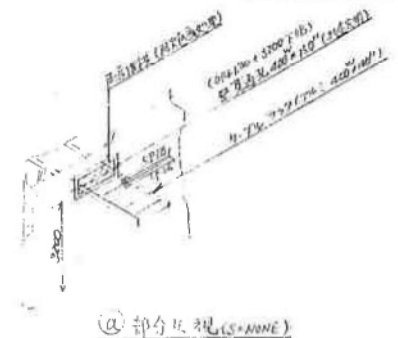


1階平面図 1/100



脱臭室~機械室立下リダクト S=non

注記
1. ダクト外形図の外形寸法は本図を参考とし、承諾図において決定する。

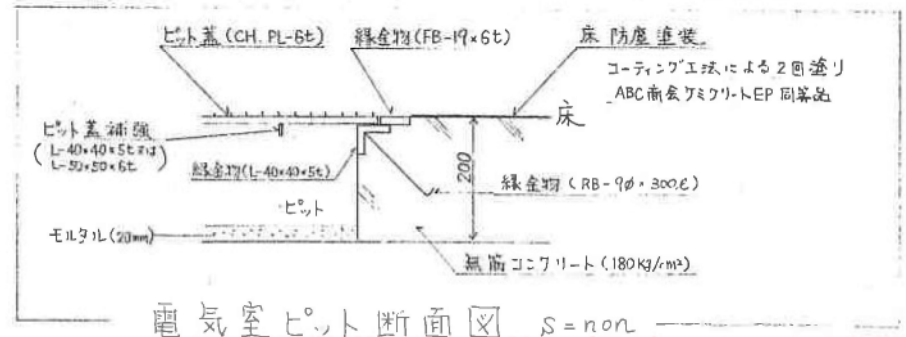


②部分外観(S=non)

仕様リスト

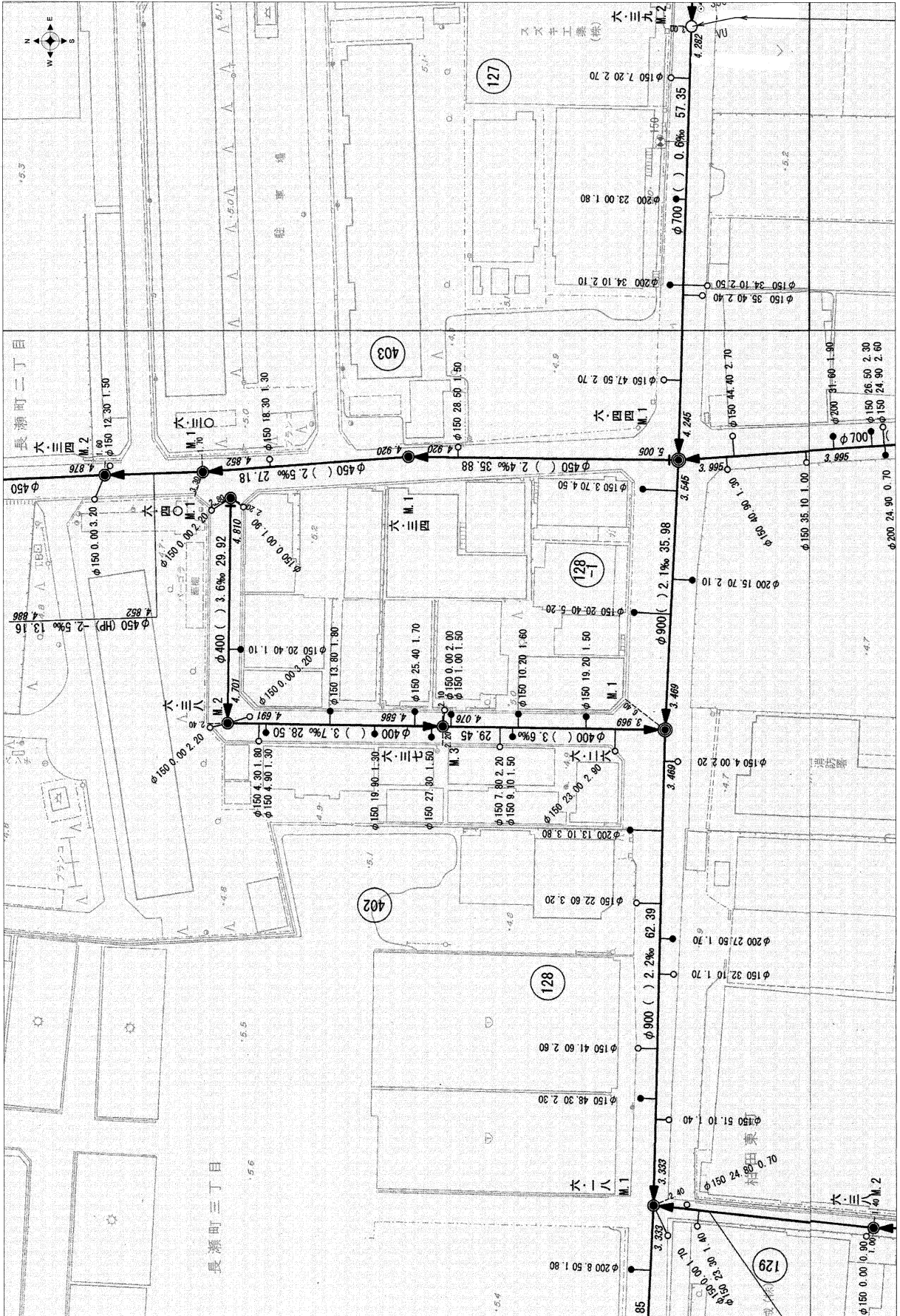
No	機器名称	区分	備考
①	引込受電盤	今回	
②	変圧器盤		
③	監視操作盤		
④			
⑤			
⑥	建築電気分電盤	別途	
⑦	接地端子盤	今回	
⑧	電力会社取付用計器	別途	
⑨	調音地照用分電盤	別途	

凡例
1) 印は配電盤正面を示す。
2) 印はケーブルボックス(貫通)を示す。
3) 印は同一工(貫通)を示す。



脱臭室ピット断面図 S=non

東大阪市公共下水道台帳 施設平面図



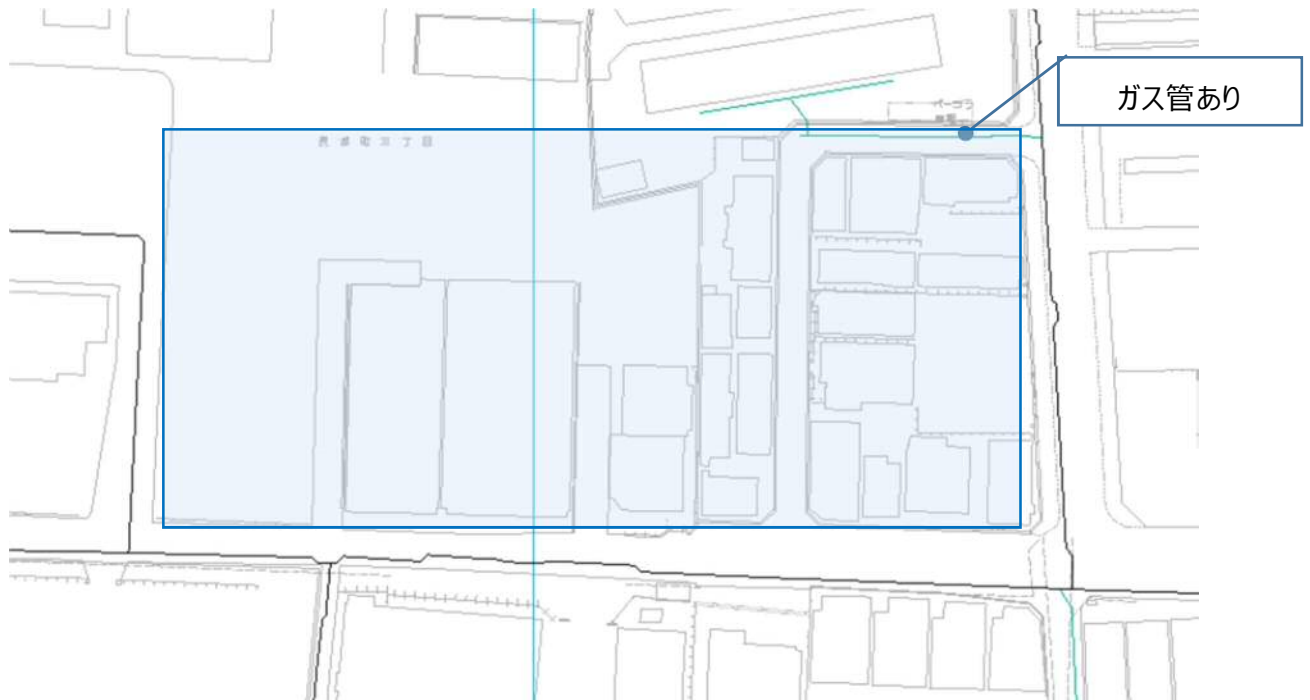
記号	名称
—	処理分界
—	流入区界
—	幹線
—	主要な幹線
—	枝線
—	管渠
—	取付管号
①	号線番号
②	断面 (mm)
③	勾配 (%)
④	延長 (m)
⑤	1号マンホール
⑥	2号マンホール
⑦	3号マンホール
⑧	4号マンホール
⑨	5号マンホール
⑩	6号マンホール
⑪	7号マンホール
⑫	8号マンホール
⑬	0号継ぎマンホール
⑭	1号継ぎマンホール
⑮	2号継ぎマンホール
⑯	3号継ぎマンホール
⑰	4号継ぎマンホール
⑱	特殊1号マンホール
⑲	特殊2号マンホール
⑳	特殊3号マンホール
㉑	特殊4号マンホール
㉒	特殊5号マンホール
㉓	特殊6号マンホール
㉔	橋下マンホール
㉕	特殊マンホール
㉖	特殊マンホール
㉗	特殊マンホール
㉘	特殊マンホール
㉙	特殊マンホール
㉚	特殊マンホール
㉛	特殊マンホール
㉜	特殊マンホール
㉝	特殊マンホール
㉞	特殊マンホール
㉟	特殊マンホール
㊱	特殊マンホール
㊲	特殊マンホール
㊳	特殊マンホール
㊴	特殊マンホール
㊵	特殊マンホール
㊶	特殊マンホール
㊷	特殊マンホール
㊸	特殊マンホール
㊹	特殊マンホール
㊺	特殊マンホール
㊻	特殊マンホール
㊼	特殊マンホール
㊽	特殊マンホール
㊾	特殊マンホール
㊿	特殊マンホール

この施設平面図の情報は、新たな下水道工事や道路工事等により、現地と整合しない場合があります。設計や工事等にご利用される際は、下水道施設の位置などを現地調査・確認のうえ、参考図としてご利用ください。
また、この施設平面図を無断で複製したり、他へ転載することを禁じます。

給水管図



【ガス設備図】



ガス設備図利用に際してのご注意

- ・この図は配管縮尺等を模式的に表したものであり、**参考図**としてお取扱い下さい。
- ・施工の際には大阪ガス株式会社とご協議ください。