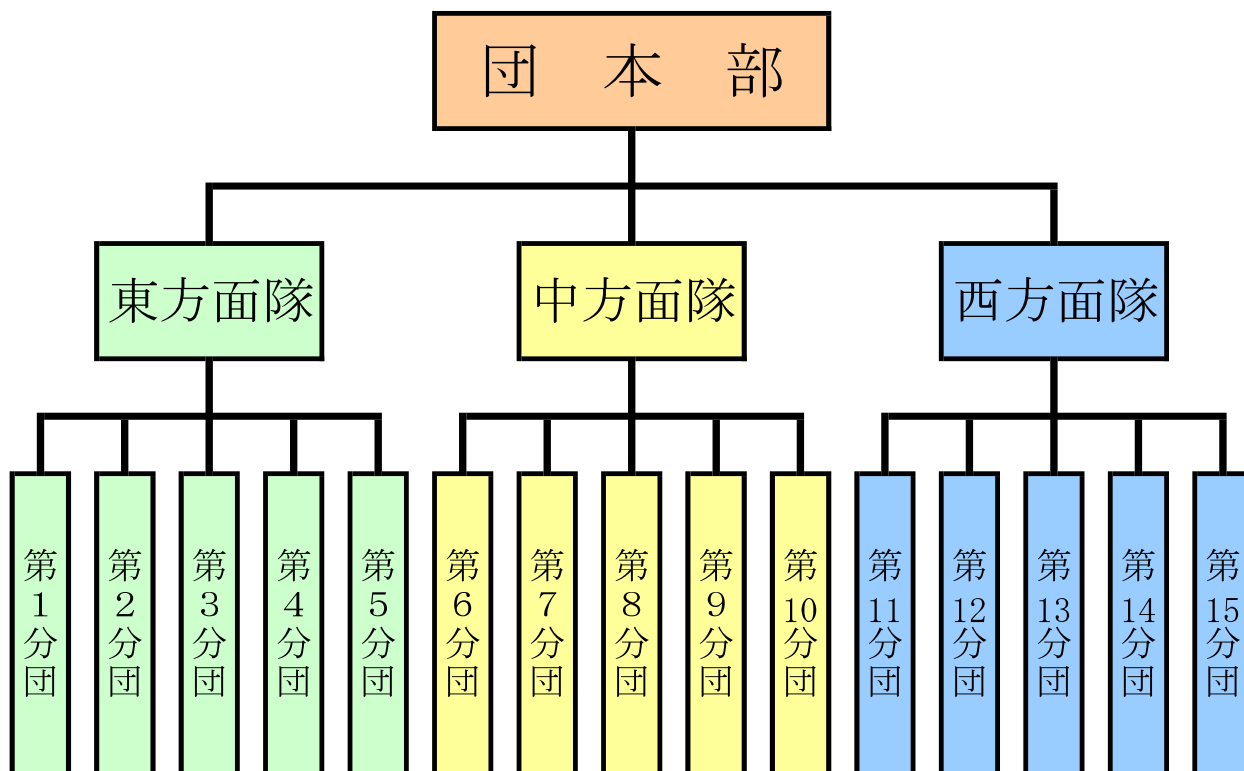


消 防 団

消防団

(1) 組織



(2) 階級別人員

(平成30年4月1日現在)

階級別 区分	合計	団長	副団長	分団長	副分団長	部長	班長	団員
定員	550	1	6	34	15	46	47	401
実員	537	1	6	33	15	45	47	390

(3) 団員の勤続年数状況

(平成30年4月1日現在)

階級 年数	合計	団長	副団長	分団長	副分団長	部長	班長	団員
合計	537	1	6	33	15	45	47	390
平均	10年11月	44年0月	32年10月	25年1月	19年4月	14年2月	11年11月	8年6月
1年未満	26							26
1年～2年	28							28
2年～3年	21					1		20
3年～4年	52							52
4年～5年	12						1	11
5年～6年	47					1		46
6年～7年	11				1		3	7
7年～8年	35					3	7	25
8年～9年	14					3	3	8
9年～10年	52					5	8	39
10年～11年	5						1	4
11年～12年	30			1	1	5	3	20
12年～13年	16			1		4	3	8
13年～14年	23				1	3	5	14
14年～15年	12					3	1	8
15年～16年	25			1	3	3	4	14
16年～17年	6			1		1	1	3
17年～18年	22			3	1	1	2	15
18年～19年	9					4	2	3
19年～20年	9			2		1		6
20年～21年	2							2
21年～22年	15			2	3	3		7
22年～23年	4							4
23年～24年	5			3				2
24年～25年	7			1	1	1	2	2
25年～26年	6			2	1			3
26年～27年	6			2	2			2
27年～28年	5		1	3				1
28年～29年								
29年～30年	4			1		1		2
30年以上	28	1	5	10	1	2	1	8

(4) 団員の年齢構成

(平成30年4月1日現在)

階級 年齢	合計	団 長	副団長	分団長	副分団長	部 長	班 長	団 員
合 計	537	1	6	33	15	45	47	390
平 均	42年1月	70年5月	60年1月	53年9月	48年3月	45年9月	42年9月	40年0月
18歳								
19歳								
20歳								
21歳	2							2
22歳								
23歳	3							3
24歳	4							4
25歳	4							4
26歳	2						1	1
27歳	5							5
28歳	6							6
29歳	10							10
30歳	14							14
31歳	12						1	11
32歳	20							20
33歳	22						1	21
34歳	18					1		17
35歳	19					1	2	16
36歳	22					2	1	19
37歳	25			1			5	19
38歳	16				1		4	11
39歳	16				1			15
40歳	21					3	3	15
41歳	26					5		21
42歳	28					4	6	18
43歳	24				1	3	7	13
44歳	26			2	1	4	2	17
45歳	25				1	7	3	14
46歳	19				1	2	2	14
47歳	20			2	1	1	2	14
48歳	18			1	2	2	1	12
49歳	21			3	2	3	2	11
50歳	19			6		2	1	10
51歳	8			1			1	6
52歳	9			1	1			7
53歳	11		1	4				6
54歳	7				2			5
55歳～60歳	17		2	7		2	1	5
60歳以上	18	1	3	5	1	3	1	4

(5) 報酬

(平成30年4月1日現在)

項目	階級	団 長	副団長	分団長	副分団長	部 長	班 長	団 員
	報酬年額 (円)		130,000	92,000	66,000	46,000	39,000	33,000

(6) 警防活動状況

(平成29年中)

種別	回数等	回 数	人 員
	火 災		133
救 助			
風水害等の災害		58	298
演習・訓練等		152	876
特別警戒		263	2,616
教養訓練		568	4,337

(7) 出動手当

(平成30年4月1日現在)

項目	種別	火 災	水 防	警 戒	教養訓練
	1回の出動手当 (円)		3,000	3,000	3,000

(8) 分団別体制及び装備状況

(平成30年4月1日現在)

区分 分団別	団 長	副 団 長	分 団 長	副 分 団 長	部 長	班 長 及 び 団 員	合 計	主 力 機 械	
								小 型 動 力 ポ ン プ 付 積 載 車	小 型 動 力 ポ ン プ
合 計	1	6	33	15	45	437	537	31	40
団 本 部	1	3				10	14		
東 方 面 隊		1	6				7		
第 1 分 団			1	1	3	33	38	3	5
第 2 分 団			1	1	3	38	43	3	6
第 3 分 団			1	1	3	35	40	3	5
第 4 分 団			1	1	3	24	29	1	2
第 5 分 団			1	1	3	38	43	3	4
中 方 面 隊		1	6				7		
第 6 分 団			1	1	3	35	40	3	3
第 7 分 団			1	1	3	25	30	2	2
第 8 分 団			1	1	3	36	41	3	3
第 9 分 団			1	1	3	28	33	3	3
第 10 分 団			1	1	3	25	30	2	2
西 方 面 隊		1	6				7		
第 11 分 団			1	1	3	23	28	1	1
第 12 分 団			1	1	3	28	33	1	1
第 13 分 団			1	1	3	15	20	1	1
第 14 分 団			1	1	3	22	27	1	1
第 15 分 団			1	1	3	22	27	1	1