
救

助

救助の概況

平成29年中の救助隊等が出動した件数は432件で、148人を救出しました。前年と比較すると、出動件数は35件、救出人員は75人の減少となっています。

署別では、東消防署管内で発生した件数は116件（26.9%）、中消防署管内で発生した件数は140件（32.4%）、西消防署管内で発生した件数は176件（40.7%）、管外で発生した件数は0件で、前年と比較すると、東消防署では5件増加、中消防署では11件増加、西消防署では51件の減少となっています。

事故種別では、件数が多い順に、建物等による事故308件、その他の事故51件、交通事故44件、火災11件と続いています。

図1 事故種別救助出動状況

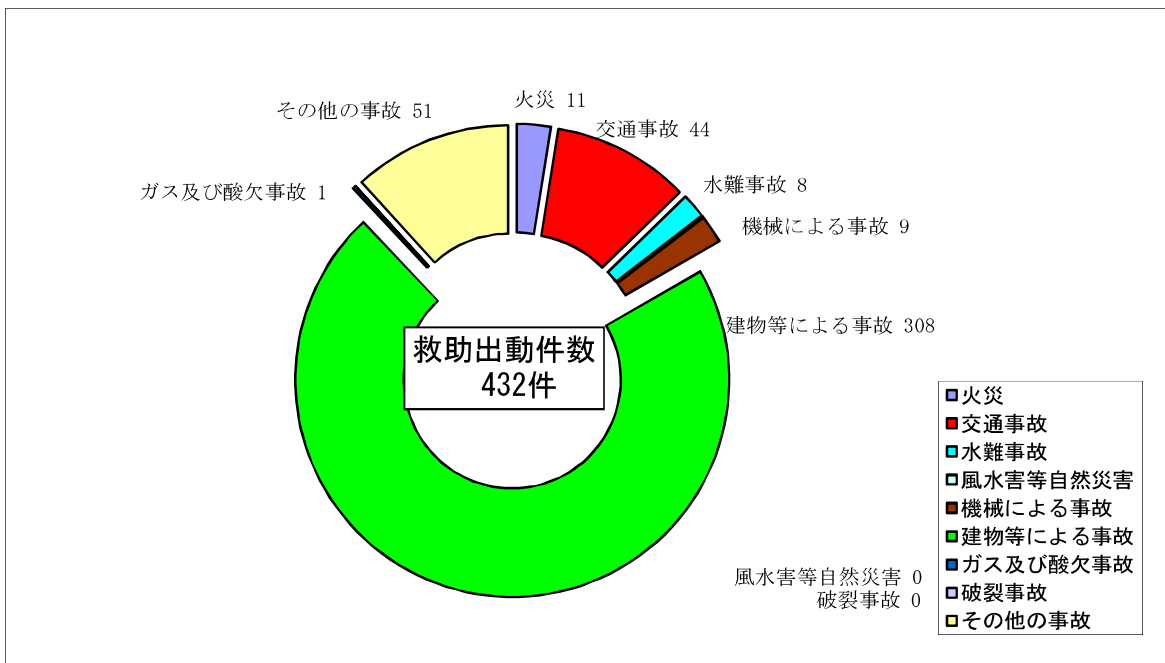
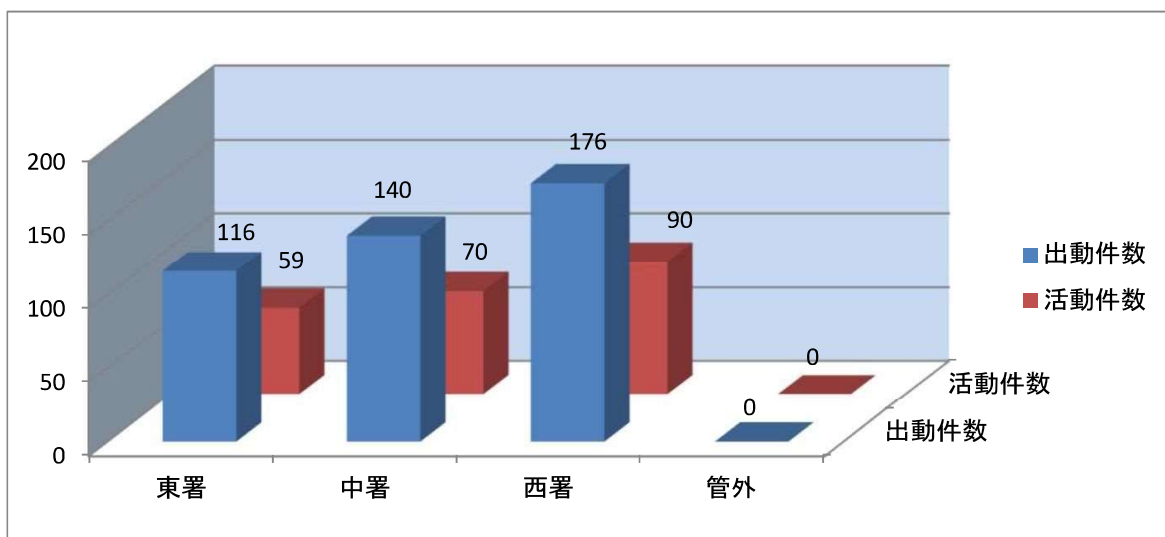


図2 署所別救助出動状況



(1) 署別救助出動状況

(平成29年中)

署 別 \ 年 別	平成29年	平成28年	増 減 (△減)
東 署	116	111	5
中 署	140	129	11
西 署	176	227	△ 51
管 外			
合 計	432	467	△ 35

(2) 署別事故種別状況

(平成29年中)

署 別 \ 事故種別		火災	交通事故	水難事故	風水害等自然災害	機械による事故	建物等による事故	ガス及び酸欠事故	破裂事故	その他の事故	合 計
		東 署	出動件数	2	13	3		1	78		
	活動件数	2	5	2		1	37			12	59
	救出人員		5	2		1	26			12	46
中 署	出動件数	2	13	3		3	106			13	140
	活動件数	2	5	3		2	52			6	70
	救出人員	2	4	2		2	31			5	46
西 署	出動件数	7	18	2		5	124	1		19	176
	活動件数	7	9	2		3	60	1		8	90
	救出人員	5	9	1		3	33			5	56
管 外	出動件数										
	活動件数										
	救出人員										
合 計	出動件数	11	44	8		9	308	1		51	432
	活動件数	11	19	7		6	149	1		26	219
	救出人員	7	18	5		6	90			22	148

(3) 事故別活動状況

(平成29年中)

事故別		平成29年		平成28年		増減 (△ 減)	
		活動件数	救出人員	活動件数	救出人員	活動件数	救出人員
事故別活動件数・救出人員	火災	11	7	28	15	△ 17	△ 8
	交通事故	19	18	14	17	5	1
	水難事故	7	5	2	1	5	4
	風水害等自然災害						
	機械による事故	6	6	6	12		△ 6
	建物等による事故	149	90	198	145	△ 49	△ 55
	ガス及び酸欠事故	1		1	1		△ 1
	破裂事故						
	その他の事故	26	22	35	32	△ 9	△ 10
合 計		219	148	284	223	△ 65	△ 75
出 動 人 員		4,742		5,303		△ 561	
活 動 人 員		1,271		1,541		△ 270	
出 動 車 両		1,322		1,527		△ 205	
活 動 車 両		325		410		△ 85	

※ 活動件数とは、出動件数のうち消防機関が何らかの救助活動を行った件数を示す。

(4) 過去5年間の事故別救出人員状況

(平成29年中)

事故種別	火災	交通 事故	水難 事故	風水害等 自然災害	機械 による 事故	建物等 による 事故	ガス 及び 酸欠事故	破裂 事故	その他 の事故	合 計
平成25年	12	24	4		4	49			177	270
平成26年	11	26	6		4	41	2		164	254
平成27年	11	34	4		10	98	1		143	301
平成28年	15	17	1		12	145	1		32	223
平成29年	7	18	5		6	90			22	148

(5) 救助活動を行った人員及び車両

(平成29年中)

事故種別 活動隊員	火災	交通事故	水難事故	風水害等自然災害	機械による事故	建物等による事故	ガス及び酸欠事故	破裂事故	その他の事故	合計
	救助隊員	69	115	38		44	80			54
消防隊員	42	56	24		12	549	4		78	765
救急隊員		22	6		3	36			39	106
合計	111	193	68		59	665	4		171	1,271

事故種別 活動車両	火災	交通事故	水難事故	風水害等自然災害	機械による事故	建物等による事故	ガス及び酸欠事故	破裂事故	その他の事故	合計
	救助工作車	13	19	8		9	14			5
消防ポンプ車 (タンク車含)	11	20	4		5	122	1		26	189
はしご車	1									1
化学車	1	1	1			24			1	28
指揮車	1									1
救急車		7	2		1	13			12	35
その他			3							3
合計	27	47	18		15	173	1		44	325

(6) 国際消防救助隊員登録状況

(平成29年4月1日現在)

階級	消防司令	消防司令補	消防士長	消防副士長	消防士	合計
隊員数		6				6