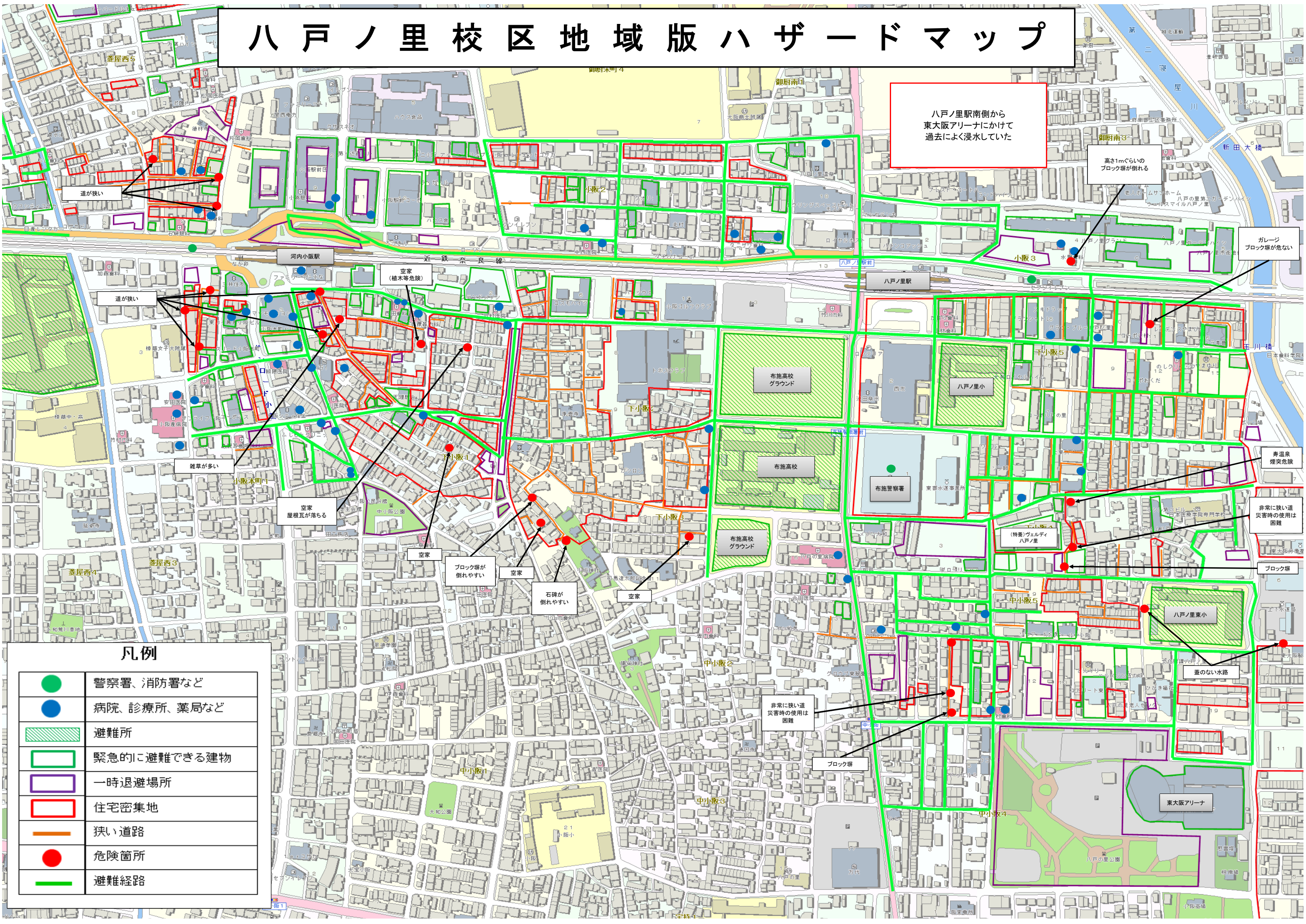


八戸ノ里校区地域版ハザードマップ



八戸ノ里駅南側から
東大阪アリーナにかけて
過去によく浸水していた

高さ1mぐらいの
ブロック塀が倒れる

ガレージ
ブロック塀が危ない

道が狭い

道が狭い

雑草が多い

空家
屋根瓦が落ちる

ブロック塀が
倒れやすい

空家

石碑が
倒れやすい

空家

非常に狭い道
災害時の使用は
困難

ブロック塀

湯温泉
煙突危険

非常に狭い道
災害時の使用は
困難

ブロック塀

蓋のない水路

東大阪アリーナ

	警察署、消防署など
	病院、診療所、薬局など
	避難所
	緊急的に避難できる建物
	一時退避場所
	住宅密集地
	狭い道路
	危険箇所
	避難経路



地域版ハザードマップとは、自主防災会(自治会等の地域住民により結成された防災組織)が主体となって、ワークショップを重ねながら、過去の災害履歴や危険箇所、避難場所、災害時に役立つ資源等の情報を地図上に表示したものです。今後も修正等あれば、地域で情報共有していただき、地域版ハザードマップを活用してください。
安全な避難場所(緊急的に避難できる場所等を含む)や避難経路を確認し、早めの避難ができるよう備えておきましょう。

災害に備えて地図面を確認しましょう！

《大地震》

- 赤色で囲まれた地域(住宅密集地)は、大地震により火災が発生した場合、火の手が延焼し拡大するおそれのある地域です。
- 大地震が発生した際、紫色で囲まれた場所(一時退避場所)などの広い場所に逃げ、まず身の安全を確保しましょう。火災が発生している場合は、風向に注意して逃げましょう。

《水害》

- 地図に示した「浸水の範囲」以外の場所でも、雨の降り方によっては浸水する恐れがあるので注意しましょう。
- テレビやラジオなどで雨量情報、警報等の気象情報を積極的に入手しましょう！

下記のウェブサイトにて、気象情報や台風情報などがチェックできます。

『おおさか防災ネット』

アドレス (<http://www.osaka-bousai.net/higashiosaka/index.html>)

『気象庁』

アドレス (<http://www.jma.go.jp/jma/index.html>)

安全に避難しましょう！

市から発令される避難情報

- ・【警戒レベル3】避難準備・高齢者等避難開始
- ・【警戒レベル4】避難勧告または避難指示(緊急) ※1
- ・【警戒レベル5】災害発生情報 ※2

避難行動すべきタイミング



高齢者等は
【警戒レベル3】で避難



他の住民は
【警戒レベル3】で避難準備
【警戒レベル4】避難勧告で全員避難

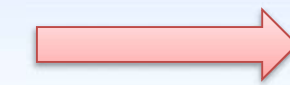


地域住民

避難行動パターン

優先順位①

：立退き避難

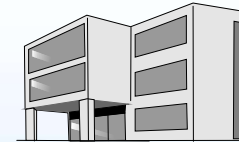
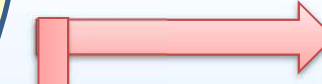


【指定避難所】

- ・八戸の里小学校
(東大阪市下小阪 5-3-5)
- ・八戸の里東小学校
(東大阪市中小阪 5-17-8)

優先順位②

：指定避難所への移動がかえって危険であれば、より近隣の安全な場所への避難、建物内のより安全な場所へ避難する。



近隣の安全な場所
(近隣の頑丈なマンション等)



建物内のより安全な場所
(自宅の2階など、より高い所)

防災情報を収集しよう！

市からの伝達方法

- ・エリアメール/緊急速報メール ・Facebook ・Twitter ・広報車
 - ・防災行政無線 ・データ放送(NHK) ・市ウェブサイト
 - ・おおさか防災ネット(防災情報メール) ・Lアラート ・BizFax
- 防災行政無線の放送内容が聞こえにくいときは…
☎06-4309-3010
で確認することができます。(放送後24時間以内)

【メモ欄】

災害時の家族の集合場所や非常持ち出し品など、災害時に必要な情報をメモし、備えましょう。

- (例) 家族の集合場所…○○小学校のグラウンドなど
- 非常持ち出し品 …水、食糧、薬など

※1 【警戒レベル4】避難指示(緊急)は必ず発令されるものではありませんので、待たずして速やかに避難してください。

※2 【警戒レベル5】は既に災害が発生している状況であり、命を守るための最善の行動をしてください。