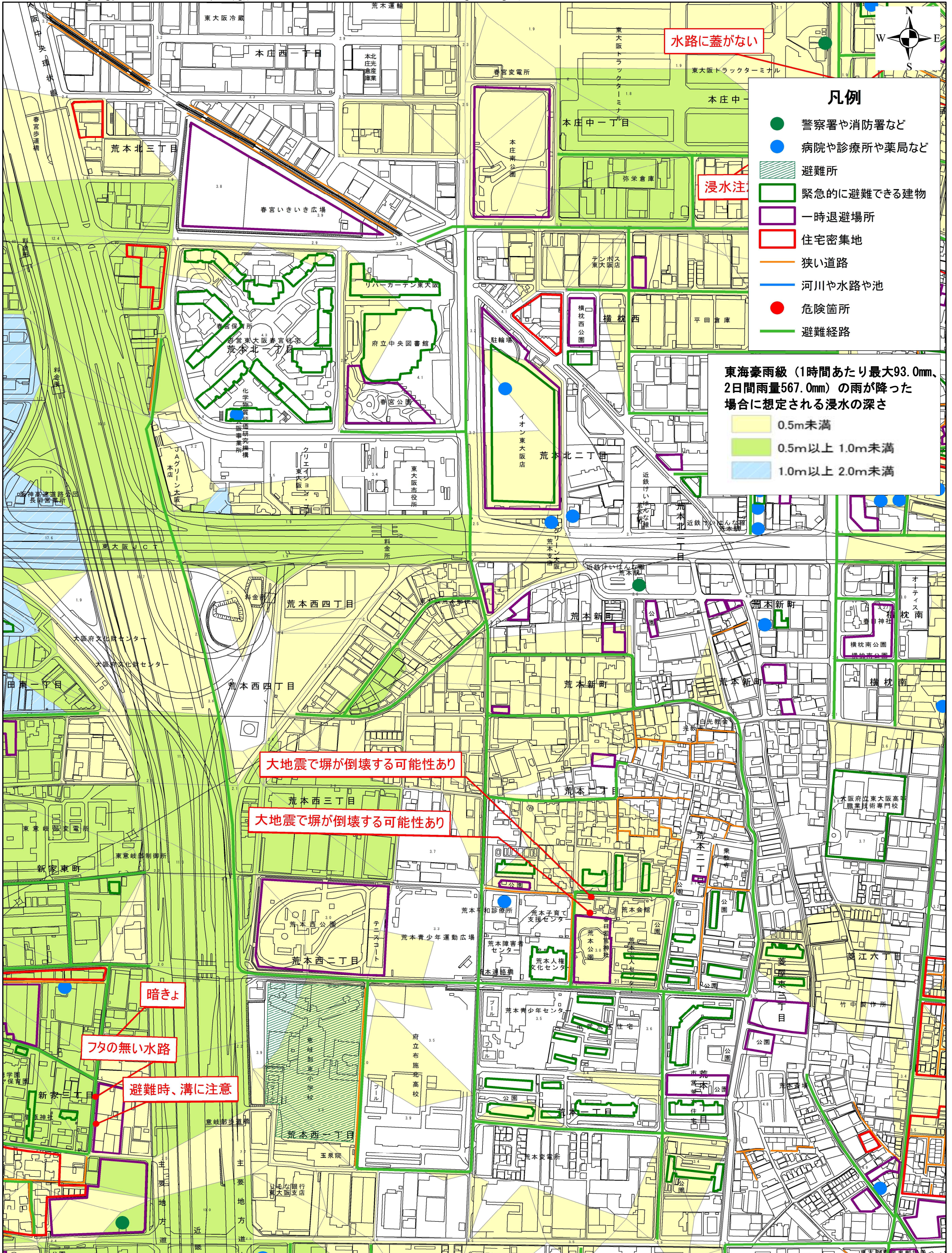


# 意岐部校区地域版ハザードマップ(東部)

0 75 150 300メートル



## 凡例

- 警察署や消防署など
- 病院や診療所や薬局など
- ▨ 避難所
- ▭ 緊急的に避難できる建物
- ▭ 一時退避場所
- ▭ 住宅密集地
- 狭い道路
- 河川や水路や池
- 危険箇所
- 避難経路

東海豪雨級(1時間あたり最大93.0mm、2日間雨量567.0mm)の雨が降った場合に想定される浸水の深さ

- 0.5m未満
- 0.5m以上 1.0m未満
- 1.0m以上 2.0m未満

大地震で塀が倒壊する可能性あり

大地震で塀が倒壊する可能性あり

暗きよ

フタの無い水路

避難時、溝に注意

水路に蓋がない

浸水注意



地域版ハザードマップとは、自主防災会(自治会等の地域住民により結成された防災組織)が主体となって、ワークショップを重ねながら、過去の災害履歴や危険箇所、避難場所、災害時に役立つ資源等の情報を地図上に表示したものです。今後も修正等あれば、地域で情報共有していただき、地域版ハザードマップを活用してください。  
安全な避難場所(緊急的に避難できる場所等を含む)や避難経路を確認し、早めの避難ができるよう備えておきましょう。

## 災害に備えて地図面を確認しましょう！

### 《大地震》

- 赤色で囲まれた地域(住宅密集地)は、大地震により火災が発生した場合、火の手が延焼し拡大するおそれのある地域です。
- 大地震が発生した際、紫色で囲まれた場所(一時退避場所)などの広い場所に逃げ、まず身の安全を確保しましょう。火災が発生している場合は、風向に注意して逃げましょう。

### 《水害》

- 地図に示した「浸水の範囲」以外の場所でも、雨の降り方によっては浸水する恐れがあるので注意しましょう。
- テレビやラジオなどで雨量情報、警報等の気象情報を積極的に入手しましょう！

下記のウェブサイトにて、気象情報や台風情報などがチェックできます。

#### 『おおさか防災ネット』

アドレス (<http://www.osaka-bousai.net/higashiosaka/index.html>)

#### 『気象庁』

アドレス (<http://www.jma.go.jp/jma/index.html>)

## 安全に避難しましょう！

### 市から発令される避難情報

- ・【警戒レベル3】避難準備・高齢者等避難開始
- ・【警戒レベル4】避難勧告または避難指示(緊急) ※1
- ・【警戒レベル5】災害発生情報 ※2

### 避難行動すべきタイミング



高齢者等は  
【警戒レベル3】で避難



他の住民は  
【警戒レベル3】で避難準備  
【警戒レベル4】避難勧告で全員避難

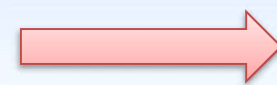


地域住民

### 避難行動パターン

#### 優先順位①

:立退き避難

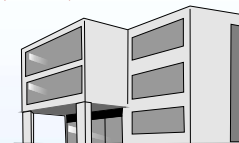


#### 【指定避難所】

・意岐部東小学校  
(東大阪市荒本西 1-3-46)

#### 優先順位②

:指定避難所への移動がかえって危険であれば、より近隣の安全な場所への避難、建物内のより安全な場所へ避難する。



近隣の安全な場所  
(近隣の頑丈なマンション等)



建物内のより安全な場所  
(自宅の2階など、より高い所)

※1 【警戒レベル4】避難指示(緊急)は必ず発令されるものではありませんので、待たずして速やかに避難してください。

※2 【警戒レベル5】は既に災害が発生している状況であり、命を守るための最善の行動をしてください。

## 防災情報を収集しよう！

### 市からの伝達方法

- ・エリアメール/緊急速報メール ・Facebook ・Twitter ・広報車
  - ・防災行政無線 ・データ放送(NHK) ・市ウェブサイト
  - ・おおさか防災ネット(防災情報メール) ・Lアラート ・BizFax
- 防災行政無線の放送内容が聞こえにくいときは…
- ☎06-4309-3010  
で確認することができます。(放送後24時間以内)

#### 【メモ欄】

災害時の家族の集合場所や非常持ち出し品など、災害時に必要な情報をメモし、備えましょう。

(例) 家族の集合場所…○○小学校のグラウンドなど  
非常持ち出し品 …水、食糧、薬など