

英田南校区地域版ハザードマップ

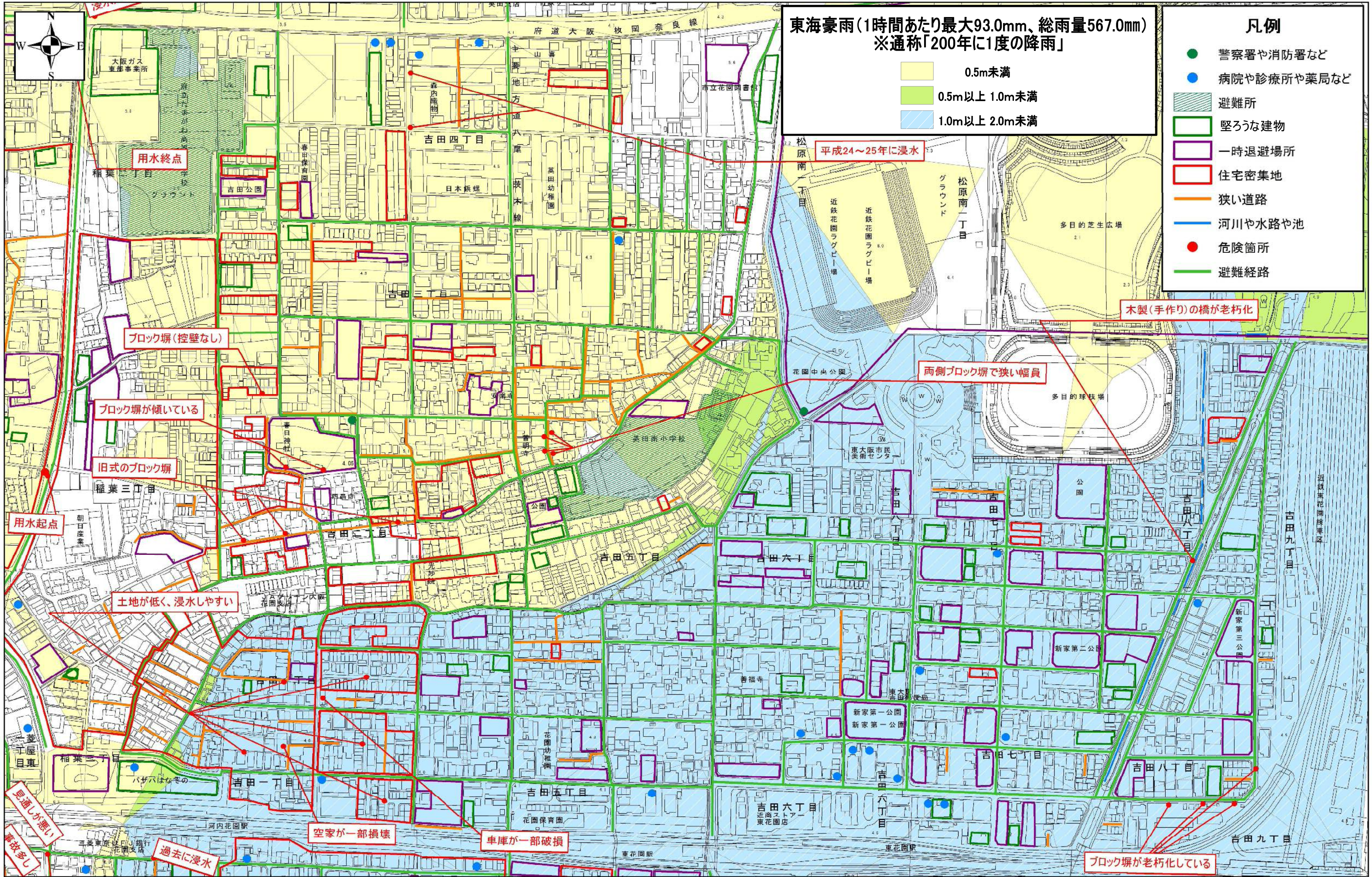
0 100 200 400メートル



東海豪雨(1時間あたり最大93.0mm、総雨量567.0mm)
※通称「200年に1度の降雨」

- 0.5m未満
- 0.5m以上 1.0m未満
- 1.0m以上 2.0m未満

- ### 凡例
- 警察署や消防署など
 - 病院や診療所や薬局など
 - 避難所
 - 堅ろうな建物
 - 一時退避場所
 - 住宅密集地
 - 狭い道路
 - 河川や水路や池
 - 危険箇所
 - 避難経路



平成24~25年に浸水

木製(手作り)の橋が老朽化

両側ブロック塀で狭い幅員

ブロック塀(控壁なし)

ブロック塀が傾いている

旧式のブロック塀

土地が低く、浸水しやすい

用水起点

見通しが悪い
事故多し

過去に浸水

空家が一部損壊

車庫が一部破損

ブロック塀が老朽化している

大阪ガス 東部事業所
森内雑物
吉田四丁目
日本紙媒
英田幼稚園
松原南
近鉄花園ラグビー場
多目的芝生広場
多目的球技場
東大阪市民美術センター
吉田八丁目
吉田九丁目
近鉄東花園線
河内花園駅
車花園駅
吉田六丁目
吉田七丁目
吉田八丁目
吉田九丁目
吉田五丁目
吉田六丁目
吉田七丁目
吉田八丁目
吉田九丁目
吉田一丁目
吉田二丁目
吉田三丁目
吉田四丁目
吉田五丁目
吉田六丁目
吉田七丁目
吉田八丁目
吉田九丁目
吉田十丁目
吉田十一丁目
吉田十二丁目
吉田十三丁目
吉田十四丁目
吉田十五丁目
吉田十六丁目
吉田十七丁目
吉田十八丁目
吉田十九丁目
吉田二十丁目
吉田二十一丁目
吉田二十二丁目
吉田二十三丁目
吉田二十四丁目
吉田二十五丁目
吉田二十六丁目
吉田二十七丁目
吉田二十八丁目
吉田二十九丁目
吉田三十丁目
吉田三十一丁目
吉田三十二丁目
吉田三十三丁目
吉田三十四丁目
吉田三十五丁目
吉田三十六丁目
吉田三十七丁目
吉田三十八丁目
吉田三十九丁目
吉田四十丁目
吉田四十一丁目
吉田四十二丁目
吉田四十三丁目
吉田四十四丁目
吉田四十五丁目
吉田四十六丁目
吉田四十七丁目
吉田四十八丁目
吉田四十九丁目
吉田五十丁目



～災害から命を守るために～

地域版ハザードマップ

保存版
令和元年度作成

地域版ハザードマップとは、自主防災会(自治会等の地域住民により結成された防災組織)が主体となって、ワークショップを重ねながら、過去の災害履歴や危険箇所、避難場所、災害時に役立つ資源等の情報を地図上に表示したものです。今後も修正等あれば、地域で情報共有していただき、地域版ハザードマップを活用してください。
安全な避難場所(緊急的に避難できる場所等を含む)や避難経路を確認し、早めの避難ができるよう備えておきましょう。

災害に備えて地図面を確認しましょう！

《大地震》

- 赤色で囲まれた地域(住宅密集地)は、大地震により火災が発生した場合、火の手が延焼し拡大するおそれのある地域です。
- 大地震が発生した際、紫色で囲まれた場所(一時退避場所)などの広い場所に逃げ、まず身の安全を確保しましょう。火災が発生している場合は、風向に注意して逃げましょう。

《水害》

- 地図に示した「浸水の範囲」以外の場所でも、雨の降り方によっては浸水する恐れがあるので注意しましょう。
- テレビやラジオなどで雨量情報、警報等の気象情報を積極的に入手しましょう！

下記のウェブサイトにて、気象情報や台風情報などがチェックできます。

『おおさか防災ネット』

アドレス (<http://www.osaka-bousai.net/higashiosaka/index.html>)

『気象庁』

アドレス (<http://www.jma.go.jp/jma/index.html>)

安全に避難しましょう！

市から発令される避難情報

- ・【警戒レベル3】避難準備・高齢者等避難開始
- ・【警戒レベル4】避難勧告または避難指示(緊急) ※1
- ・【警戒レベル5】災害発生情報 ※2

避難行動すべきタイミング



高齢者等は
【警戒レベル3】で避難



他の住民は
【警戒レベル3】で避難準備
【警戒レベル4】避難勧告で全員避難

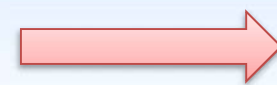


地域住民

避難行動パターン

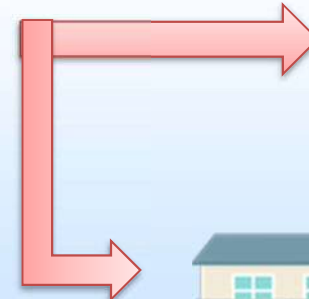
優先順位①

:立退き避難



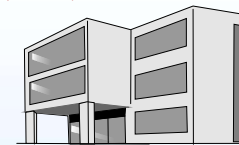
優先順位②

:指定避難所への移動がかえって危険であれば、より近隣の安全な場所への避難、建物内のより安全な場所へ避難する。



【指定避難所】

・英田南小学校
(東大阪市吉田 5-15-16)



近隣の安全な場所
(近隣の頑丈なマンション等)



建物内のより安全な場所
(自宅の2階など、より高い所)

防災情報を収集しよう！

市からの伝達方法

- ・エリアメール/緊急速報メール ・Facebook ・Twitter ・広報車
- ・防災行政無線 ・データ放送(NHK) ・市ウェブサイト
- ・おおさか防災ネット(防災情報メール) ・Lアラート ・BizFax

防災行政無線の放送内容が聞こえにくいときは・・・

☎06-4309-3010

で確認することができます。(放送後24時間以内)

【メモ欄】

災害時の家族の集合場所や非常持ち出し品など、災害時に必要な情報をメモし、備えましょう。

(例) 家族の集合場所・・・〇〇小学校のグラウンドなど
非常持ち出し品・・・水、食糧、薬など

※1 【警戒レベル4】避難指示(緊急)は必ず発令されるものではありませんので、待たずして速やかに避難してください。

※2 【警戒レベル5】は既に災害が発生している状況であり、命を守るための最善の行動をしてください。