

令和4年度

東大阪市 i-check 考察資料

小学校

調査内容

● 「自己認識」や「社会性」、「学級環境」など、学力向上を目的とする学級経営や児童・生徒指導の指針づくりに役立つ包括的な項目で構成されている。

調査対象

● 東大阪市内の小学校の3・4・5・6年生の児童

◆ i-check の調査項目について

- | | |
|-------------|-----------------------------------|
| ① [家族のささえ] | 家族との関係。家族から愛され、認められているかという意識 |
| ② [友だちのささえ] | 友達との関係。学校・学級に限定されない個人的な友人との絆、信頼関係 |
| ③ [先生のささえ] | 先生との関係。先生との信頼関係や認められているかという意識 |
| ④ [成功体験と自信] | これまでの自分に対する評価とそれに基づく自信 |
| ⑤ [充実感と向上心] | 今現在の充実感と、未来の自分を信じて頑張る力 |
| ⑥ [感動体験] | 自分の変化の転機となるような出会いの有無と、それに気づける心 |
| ⑦ [他者からの評価] | 承認欲求の充足感 |
| ⑧ [規範意識] | 社会の決まりやマナーを重んじ、守る意識 |
| ⑨ [思いやり] | 他者への思いやりの心と、より良い関係を築く力 |
| ⑩ [発信力] | 自分の気持ちや考えを、言葉や態度で伝える力 |
| ⑪ [対話・話し合い] | 話し合い活動の有無と、それを楽しんでいるか |
| ⑫ [社会参画] | 社会に関心を持ち、係わり、役立とうとする意志と実行力 |
| ⑬ [学級の規範意識] | 学級としての責任感や学習に向かう姿勢などの評価 |
| ⑭ [学級の絆] | 学級に対する帰属意識や愛情とその評価 |
| ⑮ [いじめのサイン] | 肉体的、精神的いじめの有無とその兆候 |
| ⑯ [対人ストレス] | 表面上見えづらい人間関係のストレス |
| ⑰ [生活習慣] | 基本的な生活習慣 |
| ⑱ [学習習慣] | 基本的な学習習慣や学習意欲 |
| ⑲ [学習意欲] | 積極的に学ぼうとする姿勢 |

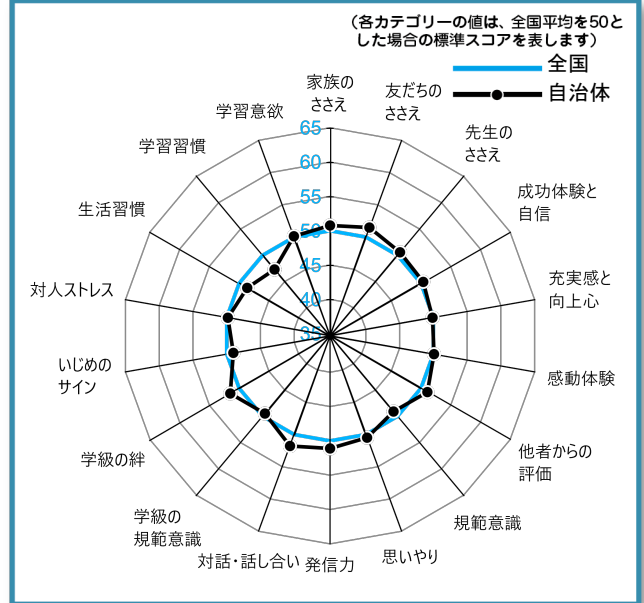
小3 i-check

「対話・話し合い」の標準スコアが最も高く、
「学習習慣」の標準スコアが最も低くなっている。

カテゴリー分析

カテゴリー	調査項目	iスコア		標準スコア	
		全国	自治体	全国	自治体
自己認識	家族のささえ	3.6	3.6	50	50.8
	友だちのささえ	3.3	3.4	50	51.5
	先生のささえ	3.3	3.3	50	50.6
	成功体験と自信	3.2	3.2	50	50.4
	充実感と向上心	3.4	3.4	50	49.9
	感動体験	3.2	3.2	50	50.1
	他者からの評価	2.7	2.8	50	51.1
社会性	規範意識	3.2	3.2	50	49.1
	思いやり	3.3	3.3	50	50.5
	発信力	2.8	2.9	50	51.1
	対話・話し合い	3.3	3.4	50	51.8
	社会参画	—	—		
学級環境	学級の規範意識	3.0	2.9	50	49.5
	学級の絆	3.3	3.4	50	51.5
	いじめのサイン	3.3	3.2	50	49.0
	対人ストレス	2.9	2.9	50	49.8
生活・学習習慣	生活習慣	3.2	3.1	50	48.7
	学習習慣	2.8	2.6	50	47.3
	学習意欲	3.2	3.2	50	50.1
平均	3.2	3.2	50	50.1	

カテゴリー間の比較



iスコア：各選択肢に得点を当て、カテゴリーごとに算出した平均値。
標準スコア：全国平均を50とした場合の換算値(偏差値)です。
*標準スコアは、各選択肢の配点(重みづけした値)に基づいて算出しているため、全国値との比較における高低が、「iスコア」のそれと異なる場合があります。

全国値との比較

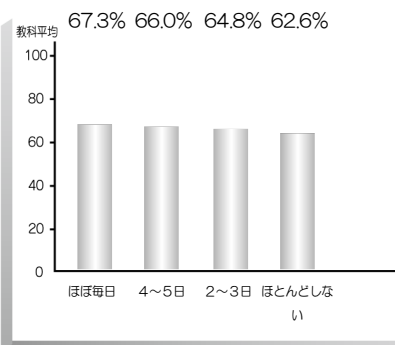
※肯定率が全国値を上回る質問はその差が大きいもの、下回る質問はその差が小さいものを掲載しています。

	肯定率		★=全国値 (単位%)
	全国	自治体	
つらいことや、こまったことがあったとき、それを話せる友だちがいますか。	80.6	85.6	★
あなたは、先生から期待されているな、友だちからたよりにされているな、と感じることがありますか。	60.9	65.8	★
あなたは、クラス全員の、一人ひとりのいいところを、言葉にして言うことができますか。	72.7	77.0	★
クラスの話し合いや友だちとの間で意見が合わなかったとき、みんなが「いいね」と思えるような考えを出していますか。	67.6	71.9	★
学校のじゅぎょうでは、となり同士やグループで、話し合いをすることがありますか。	86.6	90.9	★

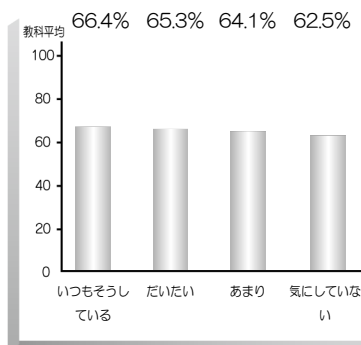
生活・学習習慣

※各選択肢を選んだ集団の教科合計平均正答率を示し、学力との相関を見えています。

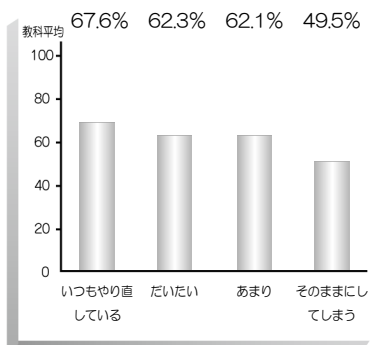
学校のじゅぎょうがいで、週に何日くらい勉強していますか。



ノートは、あとで読み返せるよう、ていねいに書いていますか。



テストでまちがえた問題は、あとでやり直していますか。



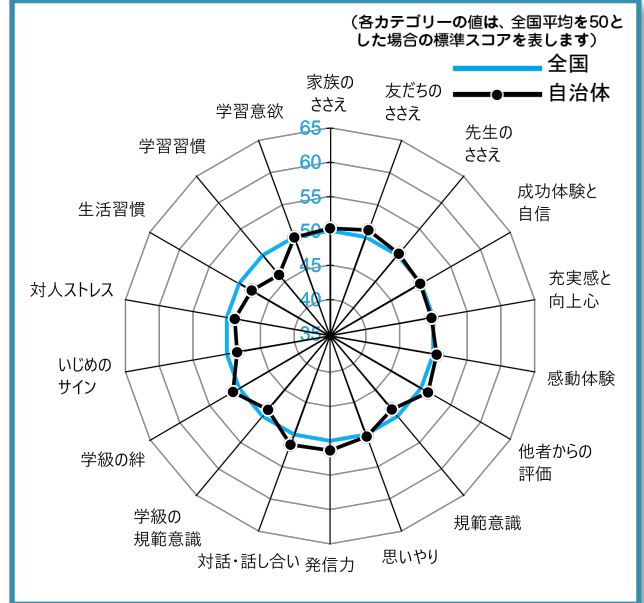
小4 i-check

「対話・話し合い」の標準スコアが最も高く、「学習習慣」の標準スコアが最も低くなっている。

カテゴリー分析

カテゴリー	調査項目	iスコア		標準スコア	
		全国	自治体	全国	自治体
自己認識	家族のささえ	3.6	3.6	50	50.4
	友だちのささえ	3.3	3.4	50	51.1
	先生のささえ	3.3	3.3	50	50.3
	成功体験と自信	3.2	3.2	50	49.9
	充実感と向上心	3.3	3.3	50	49.7
	感動体験	3.1	3.2	50	50.5
	他者からの評価	2.7	2.7	50	51.2
社会性	規範意識	3.2	3.1	50	48.7
	思いやり	3.3	3.3	50	50.3
	発信力	2.7	2.8	50	51.4
	対話・話し合い	3.4	3.5	50	51.6
学級環境	社会参画	—	—		
	学級の規範意識	3.0	2.9	50	48.8
	学級の絆	3.3	3.4	50	51.0
	いじめのサイン	3.3	3.2	50	48.5
生活・学習習慣	対人ストレス	2.9	2.8	50	48.8
	生活習慣	3.2	3.1	50	47.9
	学習習慣	2.8	2.4	50	46.3
	学習意欲	3.2	3.2	50	49.9
平均	3.1	3.1	50	49.8	

カテゴリー間の比較



iスコア：各選択肢に得点を当て、カテゴリーごとに算出した平均値。
標準スコア：全国平均を50とした場合の換算値(偏差値)です。
*標準スコアは、各選択肢の配点(重みづけした値)に基づいて算出しているため、全国値との比較における高低が、「iスコア」のそれと異なる場合があります。

全国値との比較

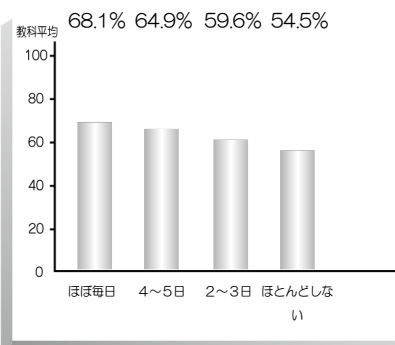
※肯定率が全国値を上回る質問はその差が大きいもの、下回る質問はその差が小さいものを掲載しています。

質問	肯定率		★=全国値 (単位%)
	全国	自治体	
あなたは、学校生活の中で発言をするとき、他の人と同じ意見だった場合でも、自分なりに考えて発言していますか。	49.7	55.2	★
あなたは、クラス全員の、一人ひとりのいいところを、言葉にして言うことができますか。	75.4	79.8	★
友だちと意見がちがっても、自分が正しいと思ったことは、主張できますか。	65.1	69.4	★
クラス全体やグループ、友だち同士で話し合いをするとき、自分の意見を、活発に発言していますか。	68.0	72.2	★
あなたは、先生から期待されているな、友だちからたよりにされているな、と感じることがありますか。	60.1	64.1	★

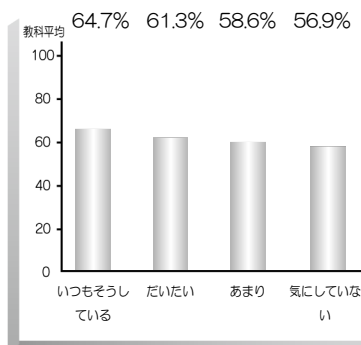
生活・学習習慣

※各選択肢を選んだ集団の教科合計平均正答率を示し、学力との相関を見えています。

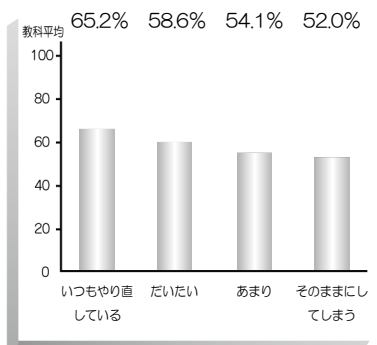
学校のじゅぎょうがいで、週に何日くらい勉強していますか。



ノートは、あとで読み返せるよう、ていねいに書いていますか。



テストでまちがえた問題は、あとでやり直していますか。



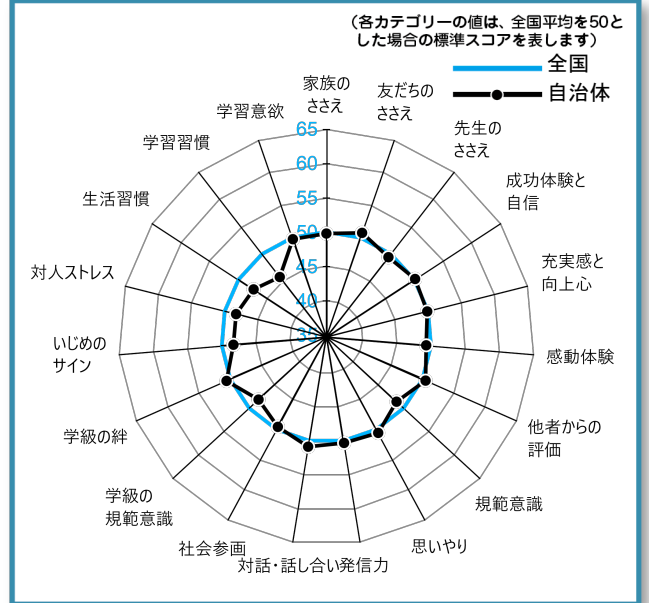
小5 i-check

「対話・話し合い」の標準スコアが最も高く、「学習習慣」の標準スコアが最も低くなっている。

カテゴリー分析

カテゴリー	調査項目	iスコア		標準スコア	
		全国	自治体	全国	自治体
自己認識	家族のささえ	3.5	3.5	50	49.8
	友だちのささえ	3.3	3.3	50	50.7
	先生のささえ	3.2	3.1	50	49.4
	成功体験と自信	3.2	3.2	50	50.1
	充実感と向上心	3.3	3.3	50	49.9
	感動体験	3.0	3.0	50	49.3
	他者からの評価	2.5	2.6	50	50.5
社会性	規範意識	3.4	3.3	50	48.6
	思いやり	3.2	3.2	50	50.6
	発信力	2.6	2.7	50	50.3
	対話・話し合い	3.3	3.4	50	50.9
学級環境	社会参画	3.1	3.1	50	49.6
	学級の規範意識	3.0	2.9	50	48.1
	学級の絆	3.3	3.4	50	50.6
	いじめのサイン	3.7	3.6	50	48.3
生活・学習習慣	対人ストレス	3.0	2.9	50	48.3
	生活習慣	3.2	3.1	50	47.4
	学習習慣	2.8	2.4	50	45.8
	学習意欲	3.2	3.2	50	49.8
平均	3.1	3.1	50	49.4	

カテゴリー間の比較



iスコア：各選択肢に得点を当て、カテゴリーごとに算出した平均値。
標準スコア：全国平均を50とした場合の換算値(偏差値)です。
*標準スコアは、各選択肢の配点(重みづけした値)に基づいて算出しているため、全国値との比較における高低が、「iスコア」のそれと異なる場合があります。

全国値との比較

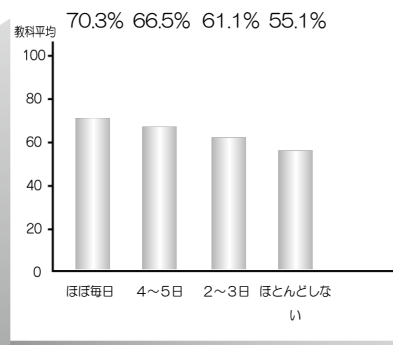
※肯定率が全国値を上回る質問はその差が大きいもの、下回る質問はその差が小さいものを掲載しています。

質問	肯定率		★=全国値 (単位%)
	全国	自治体	
自分がうれしかったとき、くやしかったとき、それを言葉や体で表す方ですか。	71.3	75.1	★
友だちが喜んでいるときはいっしょに喜び、悲しんでいるときはいっしょに悲しむ、その思いを言葉や体で伝える方ですか。	74.7	78.4	★
学校の授業では、友だちと教え合う時間がありますか。	86.6	90.1	★
学校生活の中で、クラスみんなが、あなたに注目してくれることがありますか。	57.8	60.7	★
あなたは、クラス全員の、一人ひとりのいいところを、言葉にして言うことができますか。	75.9	78.9	★

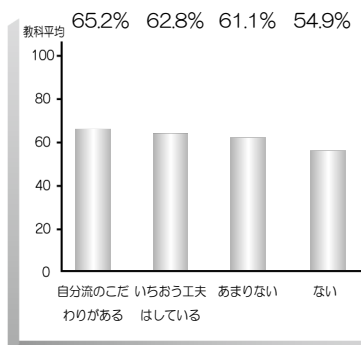
生活・学習習慣

※各選択肢を選んだ集団の教科合計平均正答率を示し、学力との相関を見ています。

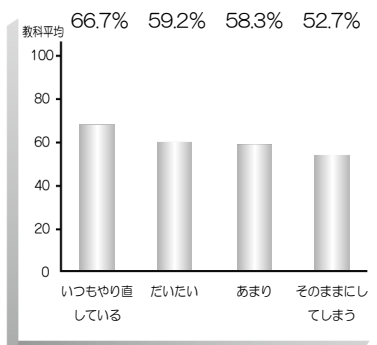
学校の授業以外で、週に何日くらい勉強していますか。



ノートの取り方について、自分なりの工夫をしていますか。



テストでまちがえた問題は、あとでやり直していますか。



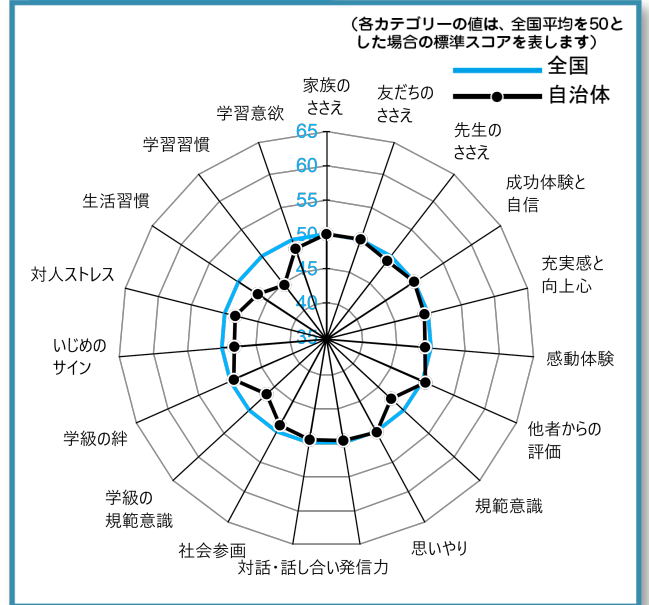
小6 i-check

「他者からの評価」の標準スコアが最も高く、「学習習慣」の標準スコアが最も低くなっている。

カテゴリー分析

カテゴリー	調査項目	iスコア		標準スコア	
		全国	自治体	全国	自治体
自己認識	家族のささえ	3.4	3.4	50	50.0
	友だちのささえ	3.3	3.3	50	50.1
	先生のささえ	3.1	3.1	50	49.1
	成功体験と自信	3.1	3.1	50	50.0
	充実感と向上心	3.3	3.2	50	49.4
	感動体験	3.0	3.0	50	49.1
	他者からの評価	2.5	2.5	50	50.5
社会性	規範意識	3.4	3.2	50	47.5
	思いやり	3.2	3.2	50	50.1
	発信力	2.6	2.6	50	49.7
	対話・話し合い	3.3	3.3	50	49.6
学級環境	社会参画	3.1	3.0	50	49.0
	学級の規範意識	3.0	2.8	50	46.5
	学級の絆	3.3	3.3	50	49.4
	いじめのサイン	3.7	3.6	50	48.2
生活・学習習慣	対人ストレス	3.1	2.9	50	48.4
	生活習慣	3.2	3.0	50	46.6
	学習習慣	2.8	2.4	50	44.7
	学習意欲	3.1	3.1	50	48.6
平均	3.1	3.1	50	48.8	

カテゴリー間の比較



iスコア：各選択肢に得点を当て、カテゴリーごとに算出した平均値。
標準スコア：全国平均を50とした場合の換算値(偏差値)です。
*標準スコアは、各選択肢の配点(重みづけした値)に基づいて算出しているため、全国値との比較における高低が、「iスコア」のそれと異なる場合があります。

全国値との比較

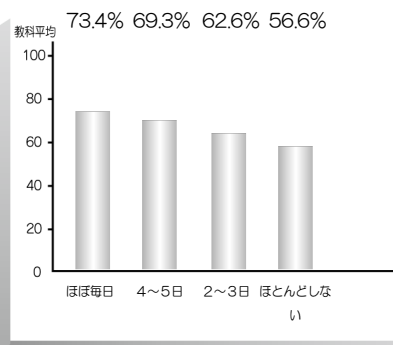
※肯定率が全国値を上回る質問はその差が大きいもの、下回る質問はその差が小さいものを掲載しています。

質問	肯定率		★=全国値 (単位%)
	全国	自治体	
自分がうれしかったとき、くやしかったとき、それを言葉や体で表す方ですか。	73.1	76.9	★
学校生活の中で、クラスみんなが、あなたに注目してくれることがありますか。	56.5	59.9	★
友だちが喜んでいるときはいっしょに喜び、悲しんでいるときはいっしょに悲しむ、その思いを言葉や体で伝える方ですか。	76.4	78.7	★
学校の授業やクラスの役割などで、自分は先生から期待されているんだな、友だちからたよりにされているんだな、と感じることがありますか。(授業とは、体育など全ての教科の授業を指します)	56.5	58.7	★
今までの人生で、心から感動したことがありますか。(小説、映画、ドラマ、マンガ、体験、音楽、芸術、スポーツ、など)	74.3	76.3	★

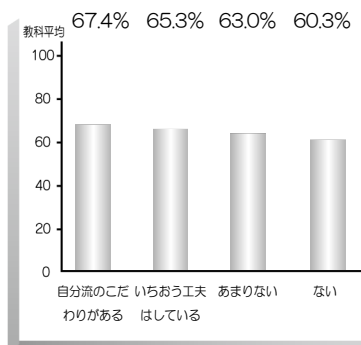
生活・学習習慣

※各選択肢を選んだ集団の教科合計平均正答率を示し、学力との相関を見ています。

学校の授業以外で、週に何日くらい勉強していますか。



ノートの取り方について、自分なりの工夫をしていますか。



テストでまちがえた問題は、あとでやり直していますか。

