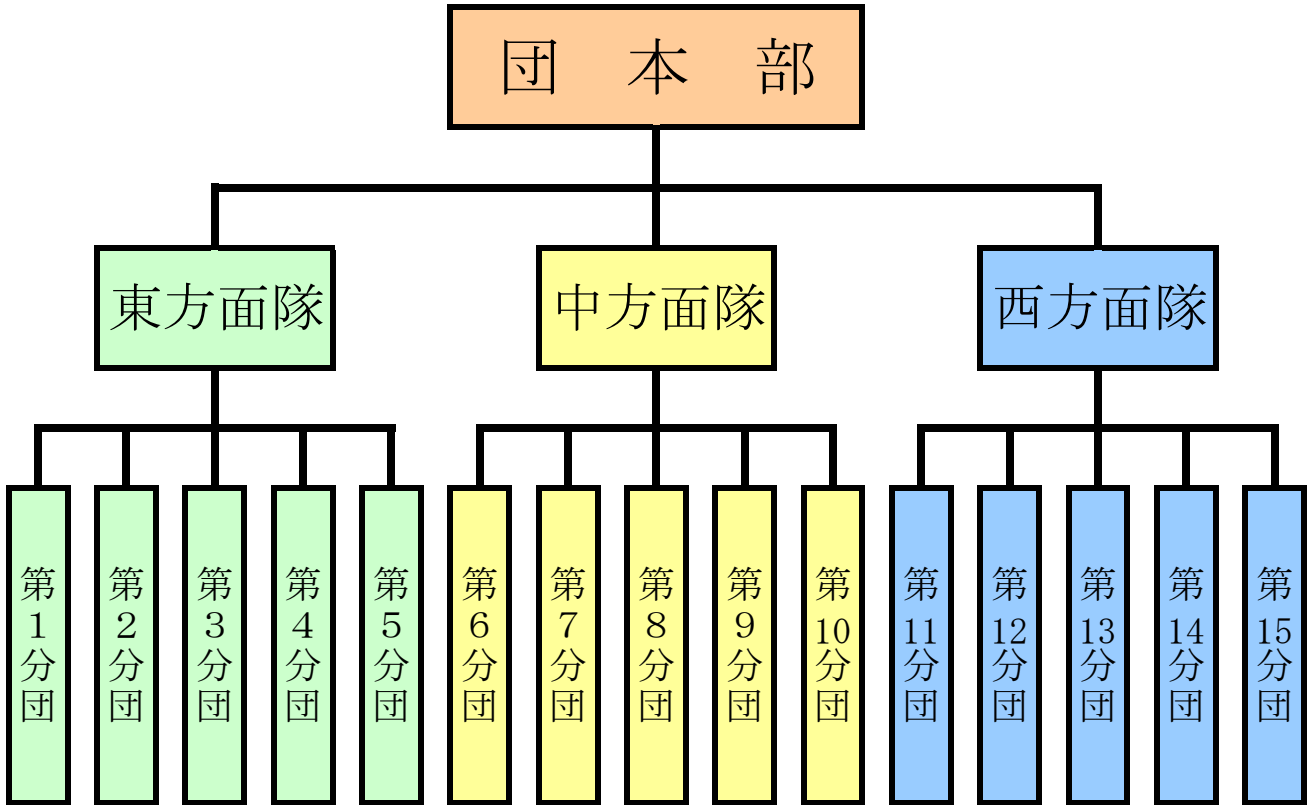


消 防 団

消防団

(1) 組織



(2) 階級別人員

(平成28年4月1日現在)

階級別 区分	合計	団長	副団長	分団長	副分団長	部長	班長	団員
定員	550	1	3	33	15	45	62	391
実員	539	1	3	33	15	45	53	389

(3) 団員の勤続年数状況

(平成28年4月1日現在)

階級 年数	合計	団 長	副団長	分団長	副分団長	部 長	班 長	団 員
合 計	539	1	3	33	15	45	53	389
平 均	10年8月	42年0月	35年0月	25年5月	19年1月	14年10月	13年1月	8年0月
1 年 未 満	26							26
1 年 ～ 2 年	53							53
2 年 ～ 3 年	13							13
3 年 ～ 4 年	48							48
4 年 ～ 5 年	11					1	1	9
5 年 ～ 6 年	36					1	3	32
6 年 ～ 7 年	16					1	1	14
7 年 ～ 8 年	52					2	4	46
8 年 ～ 9 年	6						1	5
9 年 ～ 10 年	37				2	5	7	23
10 年 ～ 11 年	16				1	4	5	6
11 年 ～ 12 年	27				1	1	5	20
12 年 ～ 13 年	14					3	3	8
13 年 ～ 14 年	29			1		4	7	17
14 年 ～ 15 年	6			1		1	1	3
15 年 ～ 16 年	26			1	2	5	4	14
16 年 ～ 17 年	9					3	2	4
17 年 ～ 18 年	12			2	1	1	1	7
18 年 ～ 19 年	3							3
19 年 ～ 20 年	16			2	1	5	1	7
20 年 ～ 21 年	4				1	1		2
21 年 ～ 22 年	8			3			1	4
22 年 ～ 23 年	9			2	1	1	1	4
23 年 ～ 24 年	7			2			1	4
24 年 ～ 25 年	6				2	2		2
25 年 ～ 26 年	5		1	3				1
26 年 ～ 27 年								
27 年 ～ 28 年	6			2		1		3
28 年 ～ 29 年	3			1	1	1		
29 年 ～ 30 年	5			4			1	
30 年 以 上	30	1	2	9	2	2	3	11

(4) 団員の年齢構成

(平成28年4月1日現在)

階級 年数	合計	団長	副団長	分団長	副分団長	部長	班長	団員
合計	539	1	3	33	15	45	53	389
平均年齢	41歳7月	68歳5月	64歳5月	53歳0月	49歳11月	45歳0月	43歳11月	39歳5月
20歳未満								
20歳～21歳								
21歳～22歳	4							4
22歳～23歳	1							1
23歳～24歳	4							4
24歳～25歳	1							1
25歳～26歳	5							5
26歳～27歳	3							3
27歳～28歳	5							5
28歳～29歳	10							10
29歳～30歳	10							10
30歳～31歳	14							14
31歳～32歳	16						1	15
32歳～33歳	15					1	1	13
33歳～34歳	17						2	15
34歳～35歳	22					1		21
35歳～36歳	24			1		1	1	21
36歳～37歳	17					1	3	13
37歳～38歳	12						1	11
38歳～39歳	23					1	3	19
39歳～40歳	26					4	3	19
40歳～41歳	28					4		24
41歳～42歳	25					2	6	17
42歳～43歳	31			2	1	4	4	20
43歳～44歳	31				2	5	5	19
44歳～45歳	23					1	6	16
45歳～46歳	23			2	1	3	2	15
46歳～47歳	19				1	5	2	11
47歳～48歳	23			1	1	3	4	14
48歳～49歳	21			5	2	2	2	10
49歳～50歳	8			1				7
50歳～51歳	8			1	2		1	4
51歳～52歳	12			5			1	6
52歳～53歳	8				1			7
53歳～54歳	4			1		1	1	1
54歳～55歳	3			2				1
55歳～60歳	22		1	6	3	4	1	7
60歳以上	21	1	2	6	1	2	3	6

(5) 報 酬

(平成28年4月1日現在)

項目	階級	団 長	副団長	分団長	副分団長	部 長	班 長	団 員
	報酬年額 (円)		130,000	92,000	66,000	46,000	39,000	33,000

(6) 警防活動状況

(平成27年中)

種別	回数等	回 数	人 員
火 災		145	1,004
救 助		2	2
風水害等の災害			
演習・訓練等		175	906
特別警戒		352	3,387
教養訓練		553	4,948

(7) 出動手当

(平成28年4月1日現在)

項目	種別	火 災	水 防	警 戒	教養訓練
	1回の出動手当 (円)		3,000	3,000	3,000

(8) 分団別体制及び装備状況

(平成28年4月1日現在)

区分 分団別	団 長	副 団 長	分 団 長	副 分 団 長	部 長	班 長 及 び 団 員	合 計	主 力 機 械	
								小 型 動 力 ポ ン プ 付 積 載 車	小 型 動 力 ポ ン プ
合 計	1	3	33	15	45	442	539	31	40
団 本 部	1	3	12			12	28		
東 方 面 隊			3				3		
第 1 分 団			1	1	3	37	42	3	4
第 2 分 団			1	1	3	38	43	3	6
第 3 分 団			1	1	3	36	41	3	5
第 4 分 団			1	1	3	26	31	1	2
第 5 分 団			1	1	3	37	42	3	5
中 方 面 隊			2				2		
第 6 分 団			1	1	3	31	36	3	3
第 7 分 団			1	1	3	26	31	2	2
第 8 分 団			1	1	3	35	40	3	3
第 9 分 団			1	1	3	28	33	3	3
第 10 分 団			1	1	3	26	31	2	2
西 方 面 隊			1				1		
第 11 分 団			1	1	3	24	29	1	1
第 12 分 団			1	1	3	26	31	1	1
第 13 分 団			1	1	3	14	19	1	1
第 14 分 団			1	1	3	23	28	1	1
第 15 分 団			1	1	3	23	28	1	1