

---

---

# 通信指令

---

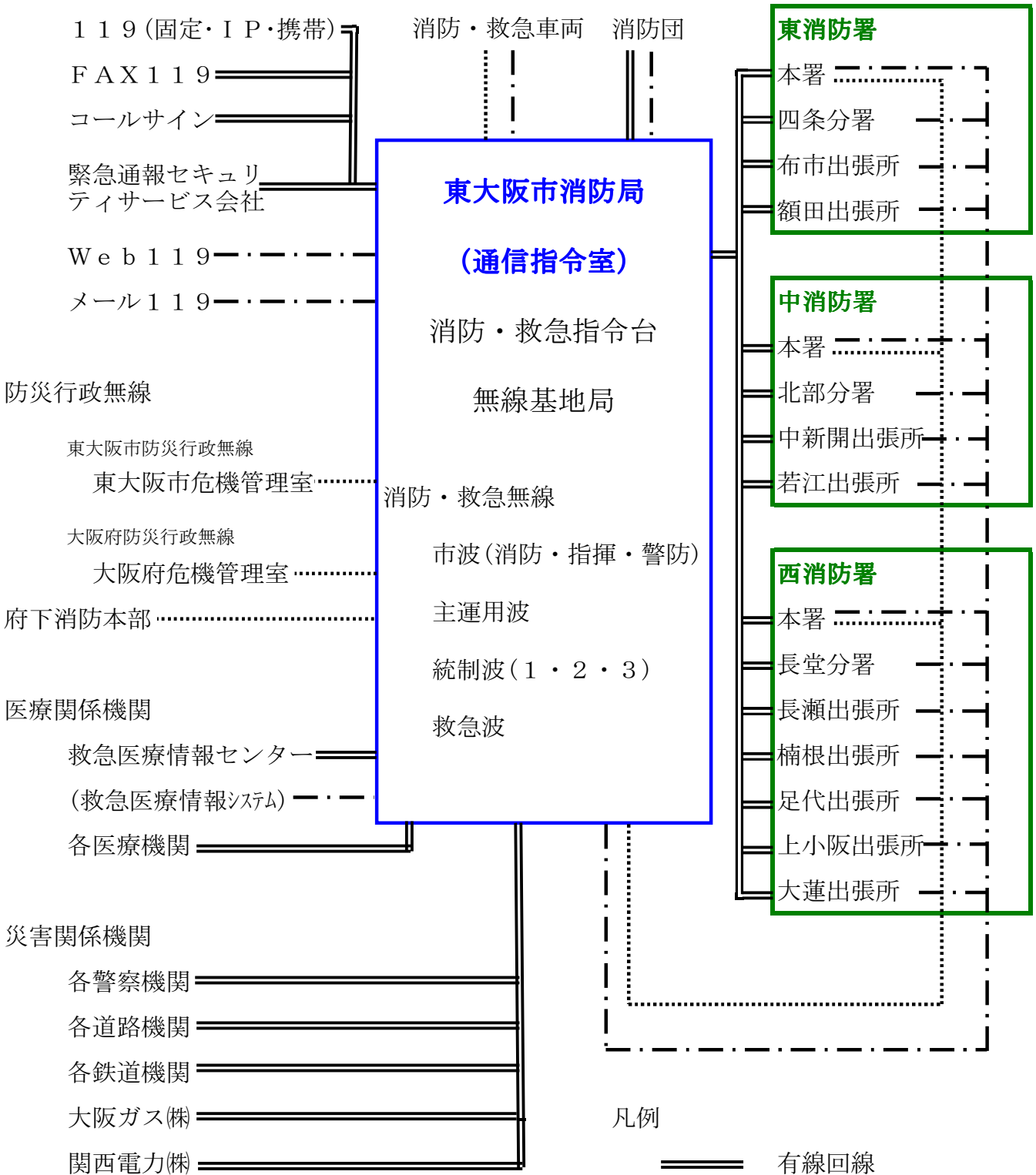
---

# 消防通信

消防通信は、火災・救急等の通報を受信し、迅速に消防隊や救急隊の出動を指令する自動出動指定装置や災害現場の状況及び出動隊の活動状況の把握と情報連絡を的確にする消防無線の活用により、指揮統制に係る中枢的役割を担っている。

## (1) 消防通信系統図

緊急通報



## (2) 通信施設の状況

(平成27年4月1日現在)

区分 署所		有線					無線						
		指令電話数	119番		消防電話		その他 メ ー ル 1 1 9 9	基地局	固定局	移動局			
			最大通話数	予備通話数	直通電話	駆付け電話				車載	可搬	卓上	携帯
<b>合計</b>		<b>15</b>	<b>16</b>	<b>2</b>	<b>16</b>	<b>15</b>	<b>3</b>	<b>3</b>	<b>75</b>	<b>5</b>	<b>3</b>	<b>210</b>	
消防局			16	2			3	1	13	2		29	
東消防署	本署	1				1			12	1	1	33	
	四条分署	1				1			2			8	
	布市出張所	1				1			3			8	
	額田出張所	1				1			2			5	
中消防署	本署	1				1			10	1	1	33	
	北部分署	1				1			3			9	
	中新開出張所	1				1			3			6	
	若江出張所	1				1			3			6	
西消防署	本署	1				1			10	1	1	34	
	長堂分署	1				1			3			8	
	長瀬出張所	1				1			2			5	
	楠根出張所	1				1			3			8	
	足代出張所	1				1			2			5	
	上小阪出張所	1				1			1			5	
	大蓮出張所	1				1			3			8	
他の機関	大阪府警察本部					1							
	布施警察署					1							
	河内警察署					1							
	枚岡警察署					1							
	大阪ガス(株)					1							
	関西電力(株)					1							
	大阪ガスSS					1							
	阪神高速道路					1							
	近畿高速道路					5							
	第二阪奈有料道路					1		2					
	新石切駅					1							
石切駅					1								

(注)

- 1 有線119番は固定電話、IP電話、携帯電話及びFAX119を表す。
- 2 他の機関欄で大阪ガスSSとは、大阪ガスセキュリティーサービス株式会社を表す。
- 3 予備通話数は、電話回線網に障害が発生した場合に使用できる通話数を表す。
- 4 指令電話数は、各署所に設置している通信指令室への直通電話の数を表す。
- 5 駆付け電話は、各署所の受付前に設置している通信指令室への直通電話を表す。
- 6 携帯無線の数は署活系(400MHz帯)携帯無線機の数を含む。

### (3) 119番通報月別受信状況

(平成26年中)

	合計	火災	救急	救助	警戒	病院照会	問合せ	消防相談	通報訓練	テスト	いたずら	まちがい	その他	1日平均
1月	4,309	18	2,393	15	43	664	187	105	34	51	126	119	554	139
2月	3,747	19	2,122	14	51	402	201	90	35	26	127	108	552	121
3月	3,984	12	2,134	26	38	455	210	95	64	100	187	111	552	129
4月	3,837	16	2,113	20	29	376	182	120	50	57	147	115	612	124
5月	4,229	12	2,184	24	34	502	190	63	47	68	199	84	822	136
6月	3,723	21	2,057	12	26	389	129	1	63	41	152	110	722	120
7月	4,143	36	2,284	14	48	411	168	7	40	52	149	149	785	134
8月	3,791	12	2,037	16	37	392	180	2	20	56	142	123	774	122
9月	3,610	25	1,961	17	45	326	164	2	40	45	136	144	705	116
10月	3,738	20	2,022	24	54	360	215	2	71	54	121	121	674	121
11月	4,069	28	2,268	27	53	399	341	1	141	45	167	149	450	131
12月	4,715	25	2,607	28	58	663	373	3	65	51	199	176	467	152
合計	47,895	244	26,182	237	516	5,339	2,540	491	670	646	1,852	1,509	7,669	131

### (4) 病院紹介状況

(平成26年中)

	紹介種別																	合計			
	内科	外科	整形外科	小児科	脳神経外科	耳鼻咽喉科	眼科	循環器科	呼吸器科	胸部外科	腹部外科	血管外科	口腔外科	小児科	産婦人科	泌尿器科	皮膚科		神経内科	精神科	その他
合計	2,517	1,161	1,494	2,334	574	199	330	69	15	0	0	0	12	32	56	59	13	2	6	110	8,983
管内	2,430	1,077	1,382	2,129	540	113	182	60	13	0	0	0	8	19	33	36	8	1	4	70	8,105
管外	87	84	112	205	34	86	148	9	2	0	0	0	4	13	23	23	5	1	2	40	878

	診療機関別紹介			合計
	救急医療機関	その他の医療機関	その他の場所	
合計	8,291	676	16	8,983
管内	7,710	384	11	8,105
管外	581	292	5	878