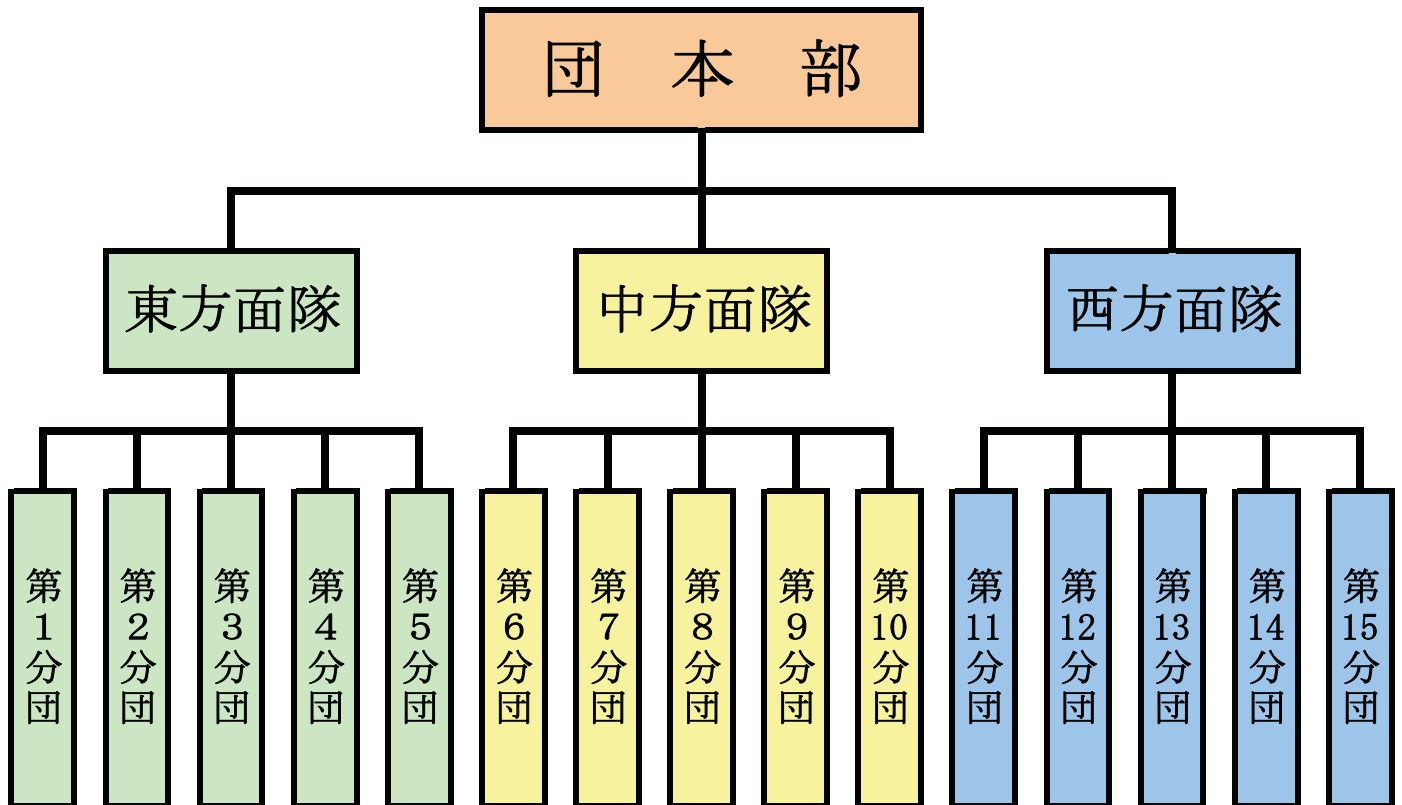


消 防 団

消防団

(1) 組織



(2) 階級別人員

(平成23年4月1日現在)

階級別 区分	合計	団長	副団長	分団長	副分団長	部長	班長	団員
定員	550	1	3	33	15	45	62	391
実員	522	1	3	31	15	45	45	382

(3) 団員の勤続年数状況

(平成24年4月1日現在)

階級 年数								
	合計	団長	副団長	分団長	副分団長	部長	班長	団員
合計	522	1	3	31	15	45	45	382
平均	10年4月	38年0月	31年0月	23年1月	18年8月	15年4月	11年7月	8年0月
1年未満	15							15
1年～2年	41							41
2年～3年	25							25
3年～4年	57						1	56
4年～5年	6							6
5年～6年	42					1	1	40
6年～7年	16					1	5	10
7年～8年	40					2	3	35
8年～9年	15					3	2	10
9年～10年	42			1	1	3	6	31
10年～11年	7						2	5
11年～12年	38				2	4	5	27
12年～13年	13					4	3	6
13年～14年	19			2		3	3	11
14年～15年	3							3
15年～16年	28				2	10	7	9
16年～17年	4				1		1	2
17年～18年	16			4		1	1	10
18年～19年	10			1	2	2		5
19年～20年	12				3	1	1	7
20年～21年	6					2	2	2
21年～22年	7		1	4				2
22年～23年								
23年～24年	8			3			1	4
24年～25年	3			1		2		
25年～26年	10			5	2		1	2
26年～27年	4			1				3
27年～28年	9			3	1	1		4
28年～29年	5			2		1		2
29年～30年	8			1		2		5
30年以上	13	1	2	3	1	2		4

(4) 団員の年齢構成

(平成24年4月1日現在)

階級 年数	合計	団長	副団長	分団長	副分団長	部長	班長	団員
	合計	522	1	3	31	15	45	45
平均年齢	40年7月	64年5月	60年5月	51年0月	47年10月	44年8月	41年11月	38年8月
20歳未満	2							2
20歳～21歳	3							3
21歳～22歳								
22歳～23歳								
23歳～24歳								
24歳～25歳	2							2
25歳～26歳	9							9
26歳～27歳	4							4
27歳～28歳	6							6
28歳～29歳	10					1	1	8
29歳～30歳	15							15
30歳～31歳	12							12
31歳～32歳	14					1	2	11
32歳～33歳	15							15
33歳～34歳	4							4
34歳～35歳	23					2		21
35歳～36歳	19						3	16
36歳～37歳	21							21
37歳～38歳	25					2		23
38歳～39歳	31				2	1	5	23
39歳～40歳	36				1	5	5	25
40歳～41歳	31					1	2	28
41歳～42歳	31			2		3	4	22
42歳～43歳	22					2	6	14
43歳～44歳	28				1	5	2	20
44歳～45歳	30			2	2	3	8	15
45歳～46歳	15			1		4	2	8
46歳～47歳	14			2	2	2		8
47歳～48歳	15			5	1		1	8
48歳～49歳	10					2		8
49歳～50歳	9			2		1	1	5
50歳～51歳	8			4	1			3
51歳～52歳	8			3	1	1	1	2
52歳～53歳	7		1	1		1		4
53歳～54歳	7			1	2	1		3
54歳～55歳	6			2		2		2
55歳～60歳	18		1	2		4	2	9
60歳以上	12	1	1	4	2	1		3

(5) 報 酬

(平成24年4月1日現在)

項目	階級						
	団 長	副団長	分団長	副分団長	部 長	班 長	団 員
報酬年額 (円)	130,000	92,000	66,000	46,000	39,000	33,000	30,000

(6) 警防活動状況

(平成23年中)

種別	件数等	
	件 数	人 員
火 災	156	1,269
救 助		
風水害等の災害		
演習・訓練等	119	973
特別警戒	254	2,400
教養訓練	418	4,290

(7) 出動手当

(平成24年4月1日現在)

項目	種別			
	火 災	水 防	警 戒	教養訓練
1回の出動手当 (円)	3,000	3,000	3,000	3,000

(8) 分団別体制及び装備状況

(平成24年4月1日現在)

区分 分団別	団 長	副 団 長	分 団 長	副 分 団 長	部 長	班 長 及 び 団 員	合 計	主 力 機 械	
								小 型 動 力 ポ ン プ 付 積 載 車	小 型 動 力 ポ ン プ
合 計	1	3	31	15	45	427	522	31	40
団 本 部	1	3	12			14	30		
東 方 面 隊			3				3		
第 1 分 団			1	1	3	36	41	3	4
第 2 分 団			1	1	3	37	42	3	6
第 3 分 団			1	1	3	33	38	3	5
第 4 分 団			1	1	3	24	29	1	2
第 5 分 団			1	1	3	37	42	3	5
中 方 面 隊			1				1		
第 6 分 団			1	1	3	32	37	3	3
第 7 分 団			1	1	3	26	31	2	2
第 8 分 団			1	1	3	35	40	3	3
第 9 分 団			1	1	4	28	34	3	3
第 10 分 団			1	1	3	26	31	2	2
西 方 面 隊									
第 11 分 団			1	1	3	21	26	1	1
第 12 分 団			1	1	3	20	25	1	1
第 13 分 団			1	1	3	17	22	1	1
第 14 分 団			1	1	2	20	24	1	1
第 15 分 団			1	1	3	21	26	1	1