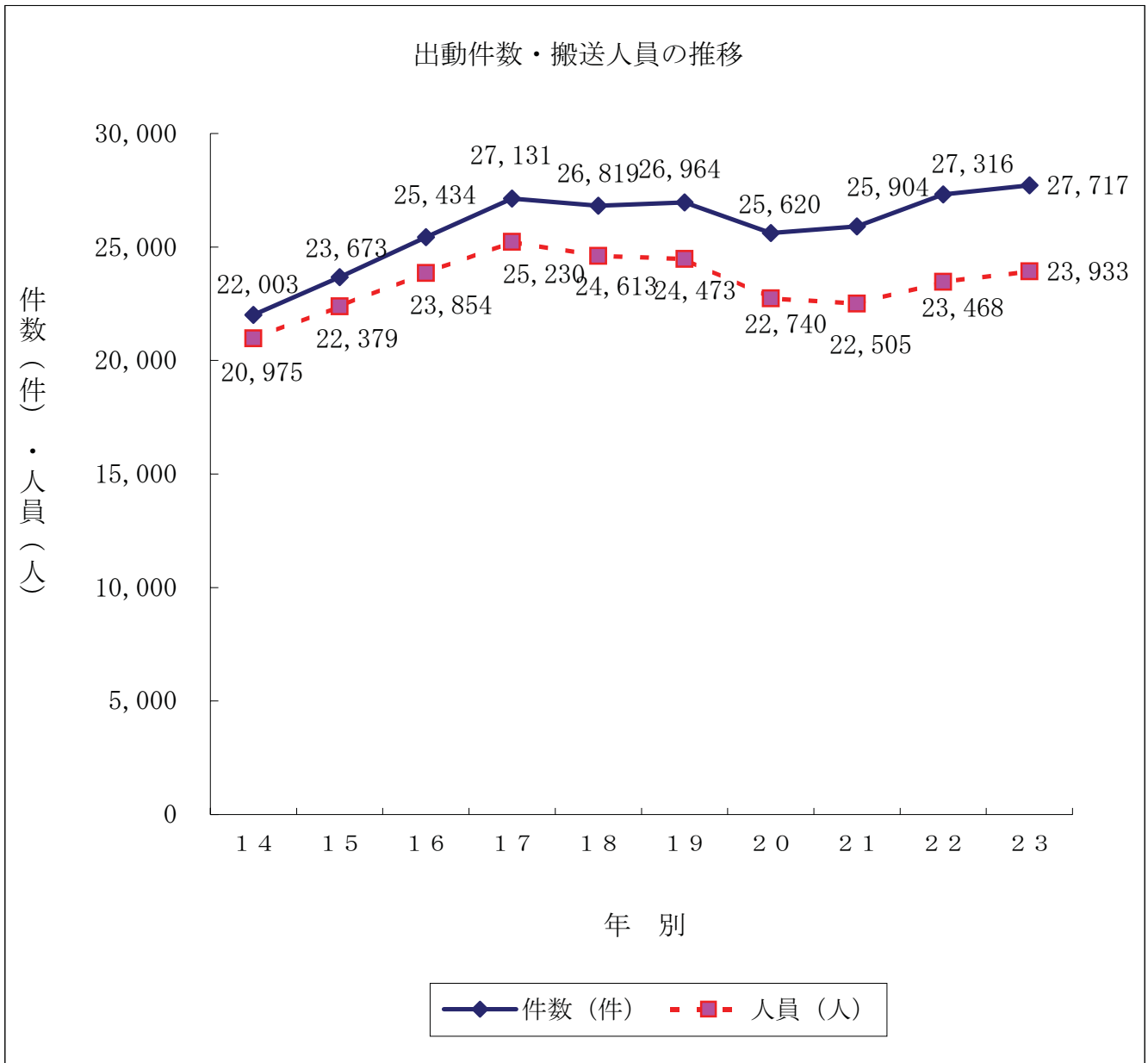


救 急

## 救急の概況

平成23年中における救急出動件数は27,717件、搬送人員は23,933人でした。平成22年に比べて、救急出動件数が401件増加しています。また、搬送人員については465人増加しました。

救急出動件数は、過去最高を記録しました。



## (1) 過去10年間の救急活動状況

区分 年別	出動件数	搬送人員	隊数	人口	1 隊 平 均 出 動 件 数	1 日 平 均 搬 送 人 員	市 民 100 人 に 対 す る 搬 送 人 員
14	22,003	20,975	7	516,780	3,143	57	4.1
15	23,673	22,379	7	516,181	3,382	61	4.3
16	25,434	23,854	8	515,651	3,633	65	4.6
17	27,131	25,230	8	514,617	3,391	69	4.9
18	26,819	24,613	8	512,402	3,352	67	4.8
19	26,964	24,473	8	510,022	3,371	67	4.8
20	25,620	22,740	8	507,500	3,203	62	4.5
21	25,904	22,505	8	505,852	3,238	62	4.4
22	27,316	23,468	8	504,911	3,415	64	4.6
23	27,717	23,933	8	504,063	3,465	66	4.7

- 《注》1 人口は、毎年12月31日現在のものである。  
 2 平成16年12月23日から楠根救急隊の運用を開始した。  
 3 平成16年中の1隊平均出動件数は、7隊で算出している。

## (2) 隊別救急出動件数

(平成23年中)

区 分 隊 別	出 動 件 数	1 日 当 た り の 平 均 出 動 件 数	全 出 動 件 数 に 対 す る 割 合 ( 構 成 比 % )	平 均 を 1 と し た 時 の 指 数
東 救 急 隊	3,482	9.5	12.6	1.01
四 条 救 急 隊	2,953	8.1	10.7	0.85
中 救 急 隊	4,352	11.9	15.7	1.26
北 部 救 急 隊	2,849	7.8	10.3	0.82
西 救 急 隊	4,094	11.2	14.8	1.18
大 蓮 救 急 隊	3,278	9.0	11.8	0.95
長 堂 救 急 隊	3,746	10.3	13.5	1.08
楠 根 救 急 隊	2,963	8.1	10.7	0.86
合 計	27,717	75.9		

《注》 中救急隊出動件数には、特設隊の出動件数を含む。

### (3) 時間別救急出動状況

(平成23年中)

時間別	合計	事故種別			
		急病	交通事故	一般負傷	その他
0 ~ 2	1,576	1,135	112	198	131
2 ~ 4	1,186	855	71	132	128
4 ~ 6	1,123	838	68	121	96
6 ~ 8	1,762	1,219	254	200	89
8 ~ 10	2,890	1,858	456	358	218
10 ~ 12	3,029	1,778	322	433	496
12 ~ 14	2,755	1,646	358	382	369
14 ~ 16	2,659	1,636	357	363	303
16 ~ 18	2,974	1,733	493	434	314
18 ~ 20	2,923	1,766	429	442	286
20 ~ 22	2,654	1,777	272	388	217
22 ~ 24	2,186	1,535	193	272	186
合計	27,717	17,776	3,385	3,723	2,833

(4) 署所別出動事案発生状況

(平成23年中)

事故種別		合 計	急 病	交 通 事 故	一 般 負 傷	そ の 他
東 消 防 署	本 署	1,343	881	125	222	115
	四 条 分 署	1,963	1,263	199	297	204
	石 切 出 張 所	1,152	743	178	162	69
	額 田 出 張 所	1,017	618	126	171	102
中 消 防 署	本 署	3,097	1,953	393	384	367
	北 部 分 署	1,848	1,180	266	234	168
	中 新 開 出 張 所	1,082	657	197	120	108
	若 江 出 張 所	2,397	1,609	316	320	152
西 消 防 署	本 署	3,882	2,450	518	470	444
	長 堂 分 署	2,333	1,462	295	344	232
	長 瀬 出 張 所	1,074	641	91	121	221
	楠 根 出 張 所	1,369	848	183	196	142
	足 代 出 張 所	2,005	1,276	211	263	255
	上 小 阪 出 張 所	1,677	1,136	152	227	162
	大 蓮 出 張 所	1,456	1,058	121	191	86
管 外		22	1	14	1	6
合 計		27,717	17,776	3,385	3,723	2,833

(5) 収容所要時間別搬送人員

(平成23年中)

所要時間 種別	合計	入電から医療機関等に収容するまでに要した時間					
		10分未満	10分以上 20分未満	20分以上 30分未満	30分以上 60分未満	60分以上 120分未満	120分以上
合計 (人員)	23,933	6	1,339	8,606	12,643	1,251	88
急病	15,375	2	681	5,256	8,570	812	54
交通事故	3,129	1	290	1,391	1,335	104	8
一般負傷	3,262		161	1,172	1,725	194	10
その他	2,167	3	207	787	1,013	141	16
平均所要時間	34分48秒						

(6) 年齢区分別・傷病程度別搬送人員

(平成23年中)

年齢区分 傷病程度	死	重	中	軽	合計
	亡	症	等 症	症	
新生児			13	4	17
乳幼児	4	3	137	1,346	1,490
少年	8	5	124	990	1,127
成人	74	120	2,187	7,364	9,745
高齢者	251	194	5,111	5,998	11,554
合計	337	322	7,572	15,702	23,933

(7) 応急処置別実施状況

(平成23年中)

処置内容等		事故種別				合計	
		急	病	交通事故	一般負傷		その他
応急処置員		15,289		3,098	3,174	2,151	23,712
応急処置件数	止血	76		89	214	115	494
	固定	36		469	202	165	872
	人工呼吸	77		7	7	13	104
	心マッサージ						
	心肺蘇生	370		8	50	48	476
	自動心マッサージ						
	酸素吸入	2,822		90	150	514	3,576
	気道確保	545		18	69	70	702
	経鼻エアウェイ	19			2	2	23
	喉頭鏡、鉗子	8			3	1	12
	ラリングアルマスク等	91			15	12	118
	気管挿管	128			16	3	147
	保温	906		42	97	135	1,180
	被覆	99		806	1,023	322	2,250
	在宅療法	227			6	7	240
	ショックパンツ						
	除細動	29			1	1	31
	静脈路確保	86			10	12	108
	薬剤投与	35			4	5	44
	その他の処置	775		96	141	78	1,090
血圧測定	14,314		2,982	2,861	2,013	22,170	
聴診器	4,424		565	447	468	5,904	
血中酸素飽和度	14,944		3,074	3,074	2,093	23,185	
心電図	5,125		145	199	480	5,949	
合計	44,890		8,391	8,555	6,539	68,375	

## (8) 応急手当普及啓発活動状況

(平成23年中)

講習種別	講習回数	講習人員	修了者数 (累計)
普通救命講習	169	3,429	42,566
上記以外の講習 (救急教室)	21	567	
合計	190	3,996	42,566

(平成23年12月31日現在)

講習種別	認定者数 (累計)
応急手当指導員講習	600
応急手当普及員講習	568
合計	1,168