



労政ニュース

編集・発行 東大阪市荒本北1丁目1番1号 東大阪市役所 都市魅力産業スポーツ部
 労働雇用政策室 TEL 06-4309-3178 FAX 06-4309-3846

1 ～誰もが働き、暮らし続けていける「持続可能な社会」を目指して～

第18回『はたらく・くらすフォーラム』開催のお知らせ

「はたらく・くらすフォーラム」は、地域において障害に対する理解や認識を深め、誰もが働き暮らしやすい社会を目指すことを目的とした啓発事業です。取組みや事例紹介を通じて、障害をもつ方自身が働くイメージを持てるように周囲はどのようにサポートすればよいのか、企業と支援機関はどのように障害者雇用を支え合っているのかをお伝えします。皆様のご参加をお待ちしております。

【日 時】 令和5年12月5日(火) 10:00~15:30 (9:30~受付)

【参加費】 無 料 (手話通訳あり)

【場 所】 クリエイターズプラザ (東大阪市荒本北 1-4-1 クリエイション・コア東大阪南館 3 階)

第1部 「障害者就職面接会」 10:00~13:00 (9:30~受付/12:00 受付終了)

※面接会希望の求職者の方は

事前にハローワーク布施までお問い合わせください。TEL 06-6782-4221(43#)

第2部 「講演会」(会場・WEB) 13:30~15:30 (13:00~受付)

1. 「障害者の就労機会の拡大や促進のための制度について」

①重度障害者等就労支援事業について

②雇用率の引上げと対象者の範囲の拡大について

2. 「株式会社 ニッセイ・ニュークリエイションのクラフト事業について」

3. 「企業と就労中の方の体験談」

就労移行支援事業所から一般就労された方の事例をご紹介します。



東大阪市障害者就業・生活支援センターJ-WATまで、FAX もしくは電話にてお申し込みください。

FAX 072-975-5718

TEL 072-975-5711

《 はたらく・くらすフォーラム 第2部「講演会」 参加申込書 》

(申込先着順: 定員120名) ※J-WATのホームページからも申込可⇒⇒⇒ <http://www.hsj.or.jp>

※来場・オンラインのいずれかから選択してください。※講師へのご質問がある方は申込み欄へ記入してください。

※オンラインでの参加希望の方はメールアドレスを記載してください。後日参加用URL等をお送りします。

所属名			電話	
当日参加方法	来場 / オンライン	メールアドレス	(オンライン参加希望者のみ記入)	
参加者氏名			参加者氏名	
ご質問				

※ご記入いただいた個人情報は、当フォーラムの申込手続き及びご本人への連絡にのみ使用します。

2

◆大阪労働局からのお知らせ◆

『事業主の皆さま、労働保険の成立手続きはお済みですか？』

～労働者を一人でも雇用していれば、労働保険に加入する必要があります～

労働保険とは「労災保険」と「雇用保険」の総称で、政府が管掌する強制保険制度です。

☆お問い合わせ☆ 労災保険 → 労働基準監督署へ 雇用保険 → ハローワーク(公共職業安定所)へ

◎大阪労働局のホームページ⇒ <https://jsite.mhlw.go.jp/osaka-roudoukyoku/>

- ・大阪労働局 労働保険適用・事務組合課 06-4790-6340
- ・雇用保険課 06-4790-6320 ・ハローワーク布施 06-6782-4221



働きがいの

そばには労働保険。

労働保険

労災保険 + 雇用保険

雇ったら、入る。労働者を守る。

正社員、パート、アルバイトなど雇用形態にかかわらず、労働者を一人でも雇っていたら、労働保険の成立手続きを行う義務があります。

電子申請なら24時間、365日いつでも手続き可能! 口座振替納付も便利

詳しくは、都道府県労働局、労働基準監督署又はハローワークへご相談ください。

厚生労働省ホームページ▶ <https://www.mhlw.go.jp> 労働保険 特設サイト 🔍 または二次元コードから▶

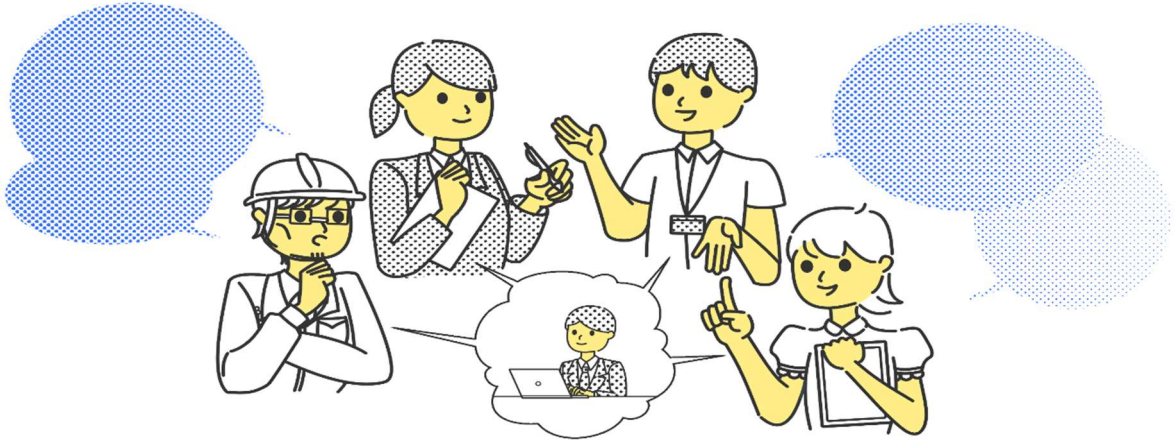
厚生労働省・都道府県労働局・労働基準監督署・公共職業安定所・(一社)全国労働保険事務組合連合会・全国社会保険労務士会連合会



東大阪就労支援ネットワーク連絡会

企業と福祉のかけはし会

障害のある方が輝き活躍する為に



東大阪就労支援ネットワーク連絡会では、障害のある方の「働く・働き続ける」を支えるために、地域の様々な機関同士の連携のもと、積極的にネットワーク活動を行っています。

昨年度より、企業と福祉の連携をより深めるために、「企業と福祉のかけはし会」を開催し、たくさんの学びをいただきました。今年度も、障害者雇用に関して「〇〇が知りたい」「ヒントを得たい」「〇〇に困っている」等、本音で語り合いませんか？新たな発見や繋がりが生まれる場となればと考えております。皆様のご参加をお待ちしています。

【日 時】 令和5年11月24日(金) 13:30~16:00 (受付13:00~)

【定 員】 先着40名 【参加費】 無 料

【場 所】 東大阪市立障害児者支援センター「レピラ」5階 大会議室
(東大阪市菱江5-2-34) 駐車場に限りがありますので、公共交通機関での来場をお願いします

【対 象】 ・障害者雇用に関わっている企業担当者 ・地域の支援者

【内 容】 13:30~ 開会のあいさつ

13:35~13:50 「障害者雇用の意義・昨今の動向について」(東大阪市障害者就業・生活支援センター J-WAT)

13:50~14:30 事例紹介(質疑応答含む)株式会社コノエ 商品本部物流部部長 ジョブコーチ 佐原一行さん

14:40~16:00 交流会と交流内容共有まとめ



↑ 参加申込 ↑
2次元バーコード

《 企業と福祉のかけはし会 参加申込 》

- 上記の2次元バーコードを読み込んでいただき、必要事項を記入し送信いただくことも申し込み可能です。
- FAXで申し込む場合は、下記へ必要事項を記入し送信してください。

FAX 送信及び問合せ

FAX 072-975-5718 TEL 072-975-5707

東大阪市立障害児者支援センター「レピラ」 東大阪就労支援ネットワーク事務局

氏名		電話	
企業名または事業所名		事業所情報	
当会で知りたいこと			
障害者雇用に関わる上で感じていること			

※ご記入いただいた個人情報は、当会の申込手続き及びご本人への連絡にのみ使用します。